

Inkrementale Drehgeber

Einseitig offene Hohlwelle ø10 bis ø16 mm

2000...10000 Impulse pro Umdrehung

ITD 41 A 4



ITD 41 A 4 mit einseitig offener Hohlwelle

Merkmale

- Drehgeber mit einseitig offener Hohlwelle ø10...16 mm
- Bis 10000 Impulse pro Umdrehung
- Optisches Abtastprinzip
- Befestigung über Drehmomentstütze
- TTL- oder HTL-Ausgangssignale
- Kabelausgang radial oder axial

Optional

- Steckerausführung am Kabel
- Erweiterter Betriebstemperaturbereich

Technische Daten - elektrisch

Betriebsspannung	5 VDC ±5 % 8...30 VDC
Verpolungsfest	Ja
Betriebsstrom ohne Last	≤100 mA
Impulse pro Umdrehung	2000...10000
Referenzsignal	Nullimpuls, Breite 90°
Abtastprinzip	Optisch
Ausgabefrequenz	≤300 kHz (TTL) ≤160 kHz (HTL)
Ausgangssignale	A, B, N + invertiert
Ausgangsstufen	TTL Leitungstreiber (kurzschlussfest) HTL Gegentakt (kurzschlussfest)
Störfestigkeit	DIN EN 61000-6-2
Störaussendung	DIN EN 61000-6-3

Technische Daten - mechanisch

Baugröße (Flansch)	ø80 mm
Wellenart	ø10...16 mm (einseitig offene Hohlwelle)
Befestigungssatz	050
Schutzart DIN EN 60529	IP 65
Betriebsdrehzahl	≤8000 U/min ≤5000 U/min IP 65 (>70 °C)
Anlaufdrehmoment	≤0,01 Nm (+20 °C)
Werkstoffe	Gehäuse: Aluminium, schwarz, pulverbeschichtet Welle: Stahl rostfrei
Betriebstemperatur	-20...+70 °C -20...+100 °C
Relative Luftfeuchte	90 % nicht betauend
Widerstandsfähigkeit	DIN EN 60068-2-6 Vibration 10 g, 55-2000 Hz DIN EN 60068-2-27 Schock 30 g, 11 ms
Anschluss	Kabel 1 m
Masse ca.	550 g

Inkrementale Drehgeber

Einseitig offene Hohlwelle ø10 bis ø16 mm
2000...10000 Impulse pro Umdrehung

ITD 41 A 4

Bestellbezeichnung

ITD 41 A 4

		NI					050
--	--	----	--	--	--	--	-----

Befestigungssatz
050 Befestigungssatz 050

Schutzart
IP54 IP 54
IP65 IP 65

Einseitig offene Hohlwelle
10 ø10 mm
12 ø12 mm
14 ø14 mm
15 ø15 mm
16 ø16 mm

Betriebstemperatur
S -20...+70 °C
E -20...+100 °C

Anschluss
KR1 Kabel 1 m, radial
KA1 Kabel 1 m, axial

Ausgangssignale
NI A, A inv, B, B inv, N, N inv

Betriebsspannung / Signale
T 5 VDC / TTL-Pegel, Linedriver
H 8...30 VDC / HTL-Pegel, Gegentakt
R 8...30 VDC / TTL-Pegel, Linedriver

Impulszahl - siehe Tabelle

Impulszahl

2000	2500	3600	5000
2048	3072	4096	10000

Weitere Durchmesser auf Anfrage.

Inkrementale Drehgeber

Einseitig offene Hohlwelle $\varnothing 10$ bis $\varnothing 16$ mm

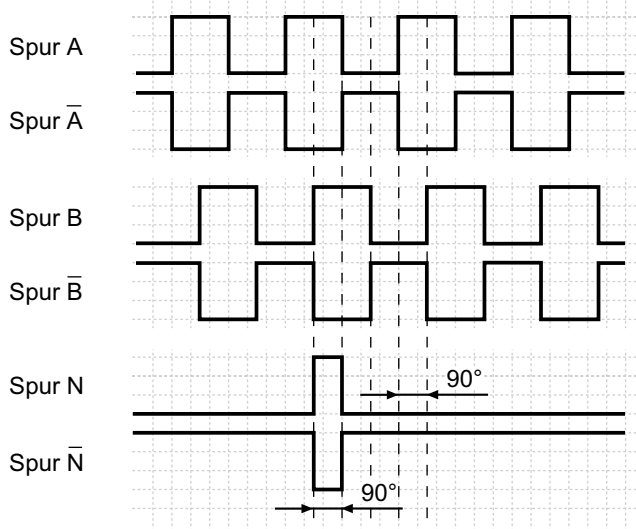
2000...10000 Impulse pro Umdrehung

ITD 41 A 4

Ausgangssignale

Drehrichtung im Uhrzeigersinn bei Blick auf die Anbauseite.

NI-Ausgangssignale



Anschlussbelegung

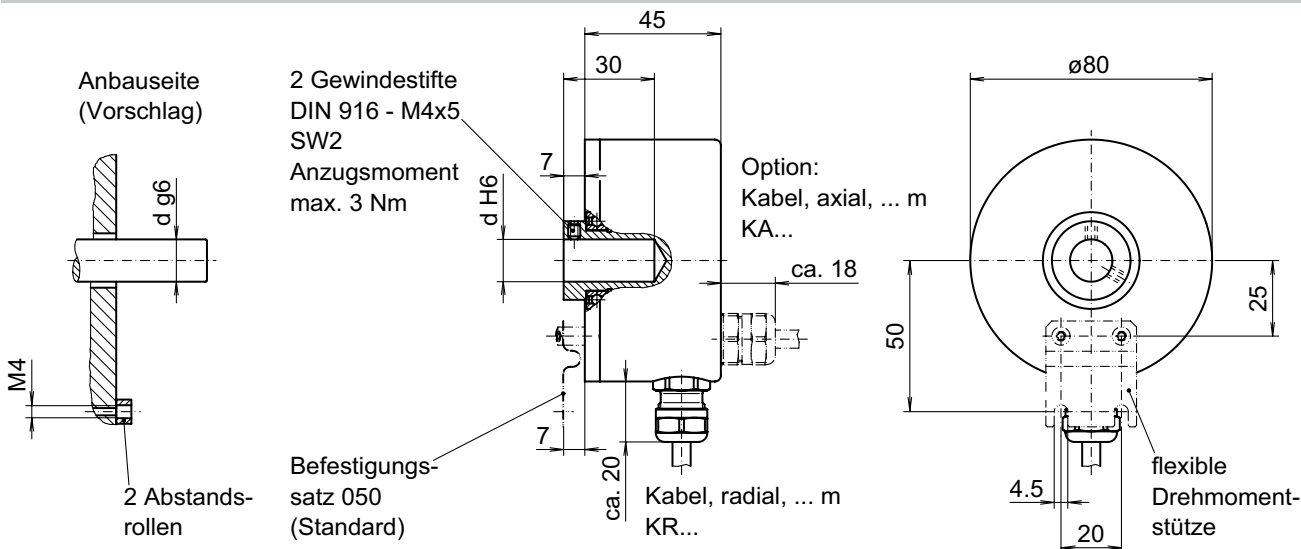
Aderfarben	Belegung
braun	Spur A
grün	Spur A inv.
grau	Spur B
rosa	Spur B inv.
rot	Spur N
schwarz	Spur N inv.
braun 0,5 mm ²	UB
weiss 0,5 mm ²	GND
blau	UB-Sensor
weiss	GND-Sensor
transparent	Schirm/Gehäuse

Schaltpegel

Ausgänge	Linedriver
Ausgangspegel High	$\geq 2,4$ V
Ausgangspegel Low	$\leq 0,5$ V
Belastung	≤ 70 mA

Ausgänge	Gegentakt kurzschlussfest
Ausgangspegel High	$\geq UB - 3$ V
Ausgangspegel Low	$\leq 1,5$ V
Belastung	≤ 70 mA

Abmessungen



026- 5

Inkrementale Drehgeber

Einseitig offene Hohlwelle ø10 bis ø16 mm
2000...10000 Impulse pro Umdrehung

ITD 41 A 4
