

Codeurs incrémentaux

Axe creux traversant ø28 à ø30 mm
1024...10000 impulsions par tour

ITD 41 A 4 Y70



ITD 41 A 4 Y70 avec axe creux traversant

Points forts

- Codeur axe creux traversant ø28 à 30 mm
- Max. 10000 impulsions par tour
- Détection optique
- Montage avec ressort anti-rotation
- Signaux de sortie TTL ou HTL
- Sortie câble radiale

Caractéristiques électriques

| | |
|---|--|
| Alimentation | 5 VDC ±5 % 8...30 VDC |
| Protection contre l'inversion de polarité | Oui |
| Courant de service à vide | ≤100 mA |
| Impulsions par tour | 1024...10000 |
| Signal de référence | Top zéro, largeur 90° |
| Principe de détection | Optique |
| Fréquence de sortie | ≤300 kHz (TTL) ≤160 kHz (HTL) |
| Signaux de sortie | A, B, 0 |
| Étage de sortie | TTL (Transistors de puissance) HTL (Transistors de puissance) |
| Immunité | DIN EN 61000-6-2 |
| Emission | DIN EN 61000-6-3 |

Caractéristiques mécaniques

| | |
|---------------------------|--|
| Taille (bride) | ø80 mm |
| Type d'axe | ø28...30 mm (traversant) |
| Kit de fixation | 050 |
| Protection DIN EN 60529 | IP 54 |
| Vitesse de rotation | ≤7000 t/min |
| Couple de démarrage | ≤0,01 Nm (+20 °C) |
| Matières | Boîtier: aluminium Axe: acier inoxydable |
| Température d'utilisation | -20...+70 °C |
| Humidité relative | 90 % sans condensation |
| Résistance | DIN EN 60068-2-6 Vibrations 10 g, 55-2000 Hz DIN EN 60068-2-27 Choc 30 g, 11 ms |
| Raccordement | Embase mâle M16, 7 points |
| Poids | 580 g |

Codeurs incrémentaux

Axe creux traversant ø28 à ø30 mm
1024...10000 impulsions par tour

ITD 41 A 4 Y70

Références de commande

ITD 41 A 4 Y70

| | | | | | | | |
|--|--|--|-------|---|--|------|-----|
| | | | D1SR7 | S | | IP54 | 050 |
|--|--|--|-------|---|--|------|-----|

Kit de fixation
050 Variante de montage 050

Protection
IP54 IP 54

Axe creux traversant
28 ø28 mm, bague de serrage
29 ø29 mm, bague de serrage
30 ø30 mm, bague de serrage

Température d'utilisation
S -20...+70 °C

Raccordement
D1SR7 Embase mâle type 1, radial, 7 points

Signaux de sortie
BX A, B
NX A, B, 0

Alimentation / Sortie
T 5 VDC / TTL niveau, Emetteur de ligne
H 8...30 VDC / HTL niveau, push-pull
R 8...30 VDC / TTL niveau, Emetteur de ligne

Impulsions - voir tableau

Nombre d'impulsions

| | | | | |
|------|------|------|------|-------|
| 1024 | 2048 | 3072 | 4096 | 10000 |
| 2000 | 2500 | 3600 | 5000 | |

Codeurs incrémentaux

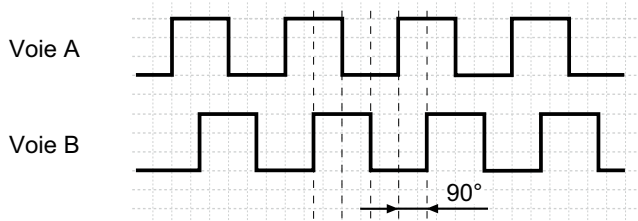
Axe creux traversant $\varnothing 28$ à $\varnothing 30$ mm
1024...10000 impulsions par tour

ITD 41 A 4 Y70

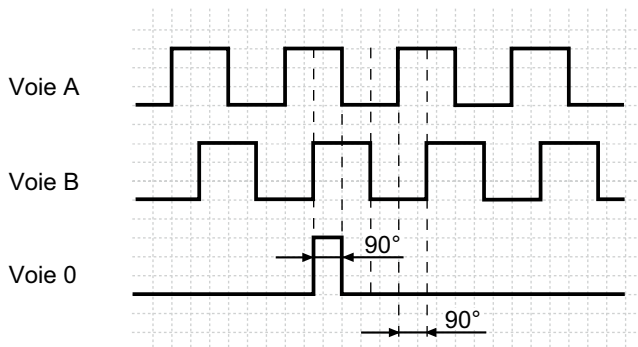
Signaux de sortie

Pour une rotation en sens horaire et vue côté bride.

BX - Signaux de sortie

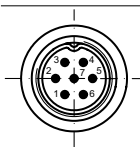


NX - Signaux de sortie



Affectation des bornes

| Borne | Désignation |
|-------|------------------|
| 3 | Voie A |
| 4 | Voie B |
| 5 | Voie 0 |
| 2 | +U alimentation |
| 1 | 0 V alimentation |
| 6 | — |
| 7 | Blindage/boîtier |

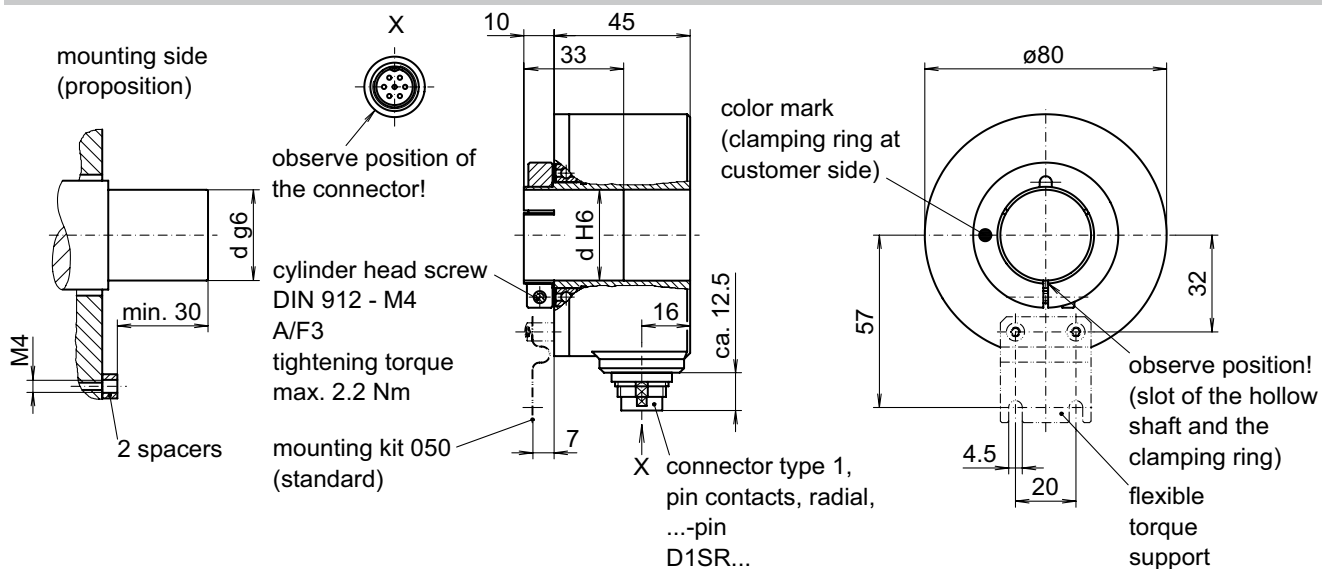


Niveaux électriques

| Sorties | Emetteur de ligne |
|-------------|-------------------|
| Niveau Haut | $\geq 2,4$ V |
| Niveau Bas | $\leq 0,5$ V |
| Charge | ≤ 70 mA |

| Sorties | Totem pôle |
|-------------|------------------|
| Niveau Haut | $\geq U_B - 3$ V |
| Niveau Bas | $\leq 1,5$ V |
| Charge | ≤ 70 mA |

Dimensions



026- 5 Y70

Codeurs incrémentaux

Axe creux traversant ø28 à ø30 mm
1024...10000 impulsions par tour

ITD 41 A 4 Y70
