

#### Vue d'ensemble

- 0 ... 10 mm
- Sortie de tension / PNP
- Teach-in
- Connecteur M8
- -10 ... 70 °C
- IP 67



Image similaire



#### Caractéristiques techniques

##### Données générales

Type de montage	Quasi noyé
Exécution spéciale	Linéarisé
Distance de mesure Sd	0 ... 10 mm
Résolution	< 0,01 mm (stat.) < 0,01 mm (dynam.)
Reproductibilité	< 0,015 mm
Réglage	Teach-in
Dérive de linéarité	± 50 µm
Dérive en température	± 5 % (Pleine échelle)

##### Données électriques

Temps d'activation (caractéristiques usine)	< 2,5 ms
Temps d'activation (caractéristiques Teach-in)	< 3,1 ms
Plage de tension +Vs	15 ... 30 VDC
Consommation max. (sans charge)	30 mA
Circuit de sortie	Sortie de tension / PNP

##### Données électriques

Signal de sortie	0 ... 10 VDC
Résistance de charge	> 1000 Ohm
Courant de sortie	< 10 mA (PNP)
Tension résiduelle Vd	< 5 VDC (PNP)
Protégé contre courts-circuits	Oui
Protégé contre inversion polarité	Oui

##### Données mécaniques

Forme du boîtier	Parallélépipédique
Matériau du boîtier	Polyester
Dimension	20 mm
Longueur du boîtier	42 mm
Versión de raccordement	Connecteur M8

##### Conditions ambiantes

Température de fonctionnement	-10 ... +70 °C
Classe de protection	IP 67

#### propos

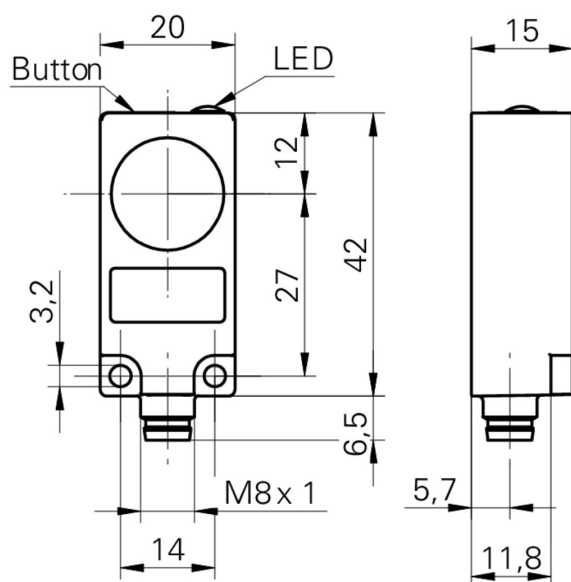
- Teach-in interne
- Sorties analogique et de commutation intégrées
- Signal de sortie linéaire analogique
- Le capteur est prévu à un environnement électromagnétique contrôlé selon EN 61326-1, tableau 3.

## IWFK 20Z8704/S35A

Détecteurs de distance inductifs - linearized

Numéro d'article: 10155694

### Dessin d'encombrement



### Schéma de raccordement

