

产品一览

- 0 ... 2 mm
- 电压输出
- M8 引线接头
- 10 ... 60 °C
- IP 67



图片与实际产品类似



技术数据

基本参数

| | |
|---------|------------------------------------|
| 安装方式 | 半齐平 |
| 测量距离 Sd | 0 ... 2 mm |
| 分辨率 | < 0,001 mm (静态) < 0,005 mm (动态) |
| 重复精度 | 0,02 mm |
| 线性误差 | ± 100 µm |
| 温漂 | ±5% FS |

电气参数

| | |
|----------------|---------------|
| 响应时间 (出厂特性) | < 1 ms |
| 电源电压范围 +Vs | 15 ... 30 VDC |
| 最大电流消耗 (无负载) | 10 mA |
| 输出电路 | 电压输出 |
| 输出信号 | 0...10 VDC |
| 负载电阻 | > 3000 Ohm |
| 短路保护 | 是 |
| 反极性保护 | 是 |

机械参数

| | |
|-------|-------|
| 类型 | 矩形 |
| 感应面材质 | PBT |
| 外壳材质 | 压铸锌镀镍 |
| 尺寸 | 8 mm |
| 外壳长度 | 16 mm |

机械参数

| | |
|--------|---------|
| 连接方式 | M8 引线接头 |
| 最大紧固扭矩 | 0,8 Nm |

环境条件

| | |
|------|---------------|
| 工作温度 | 10 ... +60 °C |
| 防护等级 | IP 67 |

电缆

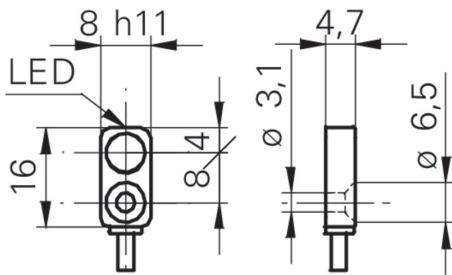
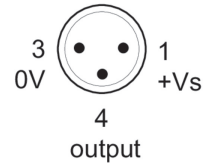
| | |
|------------------------------|----------------------|
| Head A: Connection | M8 |
| Head A: Gender | 公 |
| Head A: Angle cable outlet | 0° |
| Head A: Coding | A |
| Head A: No. of poles | 3 |
| Head A: Degree of protection | IP65, IP66K, IP67 |
| Cable length | 200 mm |
| Length tolerance | + 10 % - 0 % |
| Shielded | 无 |
| External sheath: Material | PVC |
| Cable diameter | 2,4 mm |
| AWG | 28 |
| Wire cross section | 0.08 mm ² |

备注

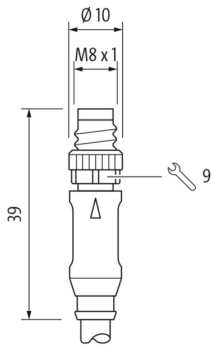
- 超扁平外壳
- M3 螺纹通孔
- 标准电缆长度 200 mm (L)

引脚定义

尺寸图



尺寸连接器



接线图

