

产品一览

- 1 ... 2 mm
- 电压输出
- 2米电缆
- 60 °C
- IP 67



图片与实际产品相似



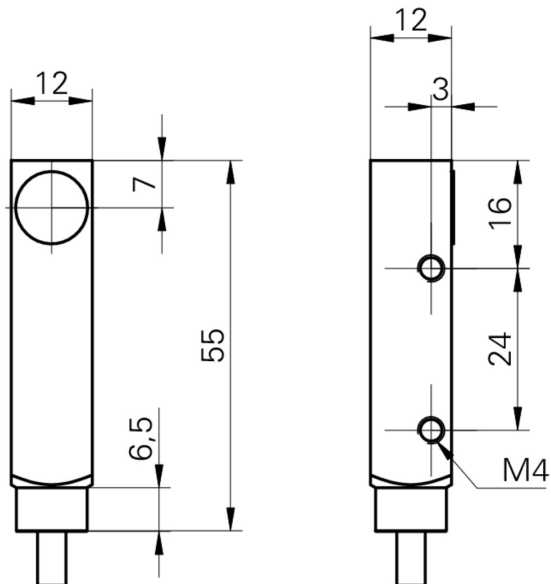
技术数据

基本参数	
安装方式	屏蔽式
测量距离 Sd	1 ... 2 mm
参考距离	1,35 ... 1,65 mm
测量速度	< 0,5 mm / ms
重复精度	< 0,02 mm
线性误差	± 80 µm
温度系数	1 µm / (K mm)
电气参数	
电源电压范围 +Vs	15 ... 30 VDC
最大电流消耗 ( 无负载 )	20 mA
输出电路	电压输出
输出信号	1 ... 9 VDC

电气参数	
负载电阻	> 1000 Ohm
残余输出信号	< 0,5 % Vs
短路保护	是
反极性保护	是
机械参数	
类型	矩形
外壳材质	黄铜镀镍
尺寸	12 mm
外壳长度	55 mm
连接方式	2米电缆
环境条件	
工作温度	0 ... +60 °C
防护等级	IP 67

指定的产品特性或功能和技术数据不代表或暗示任何保证。技术参数如有变更，恕不另行通知。

## 尺寸图



## 接线图

