

Vue d'ensemble

- 0 ... 4 mm
- Sortie tension / courant
- Connecteur M8
- 10 ... 70 °C
- IP 67



Image similaire



Caractéristiques techniques

Données générales

| | |
|-----------------------|------------------------|
| Type de montage | Noyé |
| Distance de mesure Sd | 0 ... 4 mm |
| Résolution | < 0,001 mm |
| Reproductibilité | < 0,005 mm |
| Dérive de linéarité | ± 160 µm |
| Dérive en température | ± 4 % (Pleine échelle) |

Données électriques

| | |
|---|---|
| Temps d'activation (caractéristiques usine) | < 30 ms |
| Plage de tension +Vs | 15 ... 30 VDC |
| Consommation max. (sans charge) | 40 mA |
| Circuit de sortie | Sortie tension / courant |
| Signal de sortie | 0 ... 10 V / 4 ... 20 mA |
| Résistance de charge | > 1000 Ohm (Uout) / 330 ... 1000 Ohm (Iout) |

Données électriques

| | |
|-----------------------------------|------------------|
| Tension résiduelle Vd | < 7,2 VDC (Iout) |
| Protégé contre courts-circuits | Oui |
| Protégé contre inversion polarité | Oui |

Données mécaniques

| | |
|-------------------------|--------------------|
| Forme du boîtier | Parallélépipédique |
| Matériau du boîtier | Laiton nickelé |
| Dimension | 18 mm |
| Longueur du boîtier | 30 mm |
| Version de raccordement | Connecteur M8 |

Conditions ambiantes

| | |
|-------------------------------|----------------|
| Température de fonctionnement | -10 ... +70 °C |
| Classe de protection | IP 67 |

IWFM 18L9505/S35A

Détecteurs de distance inductifs - linearized

Numéro d'article: 10147285

Dessin d'encombrement

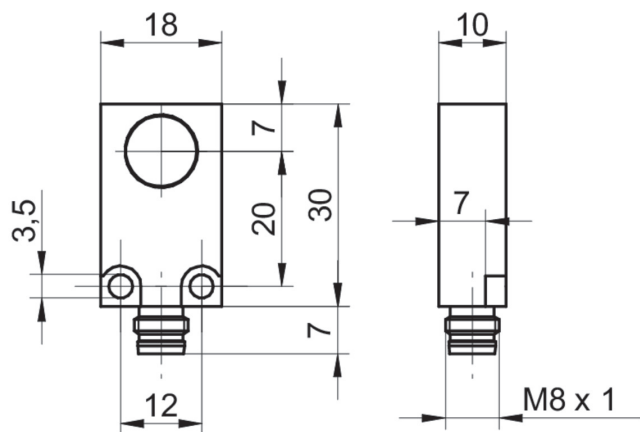


Schéma de raccordement

