

产品一览

- 0 ... 4 mm
- 电压 - /电流输出
- M8 接头
- -10 ... 70 °C
- IP 67



图片与实际产品相似



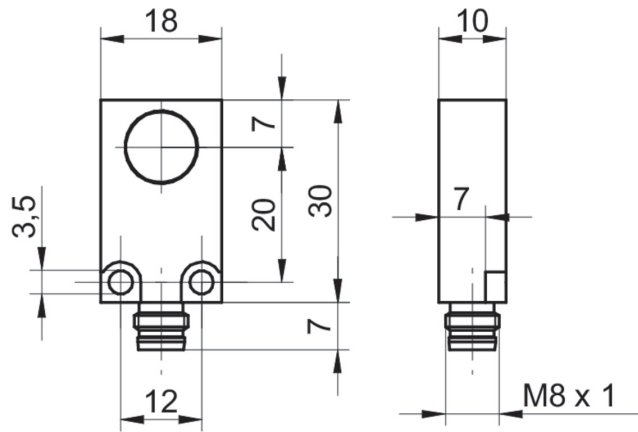
技术数据

基本参数	
安装方式	屏蔽式
测量距离 Sd	0 ... 4 mm
分辨率	< 0,001 mm
重复精度	< 0,005 mm
线性误差	± 160 µm
温漂	± 4 % (全量程)
电气参数	
响应时间 (出厂特性)	< 30 ms
电源电压范围 +Vs	15 ... 30 VDC
最大电流消耗 (无负载)	40 mA
输出电路	电压 - /电流输出
输出信号	0 ... 10 V / 4 ... 20 mA
负载电阻	> 1000 Ohm (Uout) / 330 ... 1000 Ohm (Iout)

电气参数	
压降 Vd	< 7,2 VDC (Iout)
短路保护	是
反极性保护	是
机械参数	
类型	矩形
外壳材质	黄铜镀镍
尺寸	18 mm
外壳长度	30 mm
连接方式	M8 接头
环境条件	
工作温度	-10 ... +70 °C
防护等级	IP 67

指定的产品特性或功能和技术数据不代表或暗示任何保证。技术参数如有变更，恕不另行通知。

尺寸图



接线图

