

Auf einen Blick

- 0 ... 4 mm
- Spannungsausgang
- Stecker M8
- -10 ... 70 °C
- IP 67



Abbildung ähnlich



Technische Daten

Allgemeine Daten

| | |
|-----------------------|--------------------|
| Einbauart | Bündig |
| Spezialausführung | Linearisiert |
| Messdistanz Sd | 0 ... 4 mm |
| Auflösung | < 0,005 mm |
| Wiederholgenauigkeit | < 0,01 mm |
| Linearitätsabweichung | ± 16 µm |
| Temperaturdrift | ± 5 % (Full Scale) |

Elektrische Daten

| | |
|--------------------------------|---------------|
| Ansprechzeit (Werkskennlinie) | < 2,5 ms |
| Betriebsspannungsbereich +Vs | 15 ... 30 VDC |
| Stromaufnahme max. (ohne Last) | 20 mA |

Elektrische Daten

| | |
|-------------------|------------------|
| Ausgangsschaltung | Spannungsausgang |
| Ausgangssignal | 0 ... 10 VDC |
| kurzschlussfest | Ja |
| verpolungsfest | Ja |

Mechanische Daten

| | |
|-----------------|--------------------|
| Bauform | Quaderförmig |
| Gehäusematerial | Messing vernickelt |
| Baugröße | 18 mm |
| Gehäuselänge | 30 mm |
| Anschlussart | Stecker M8 |

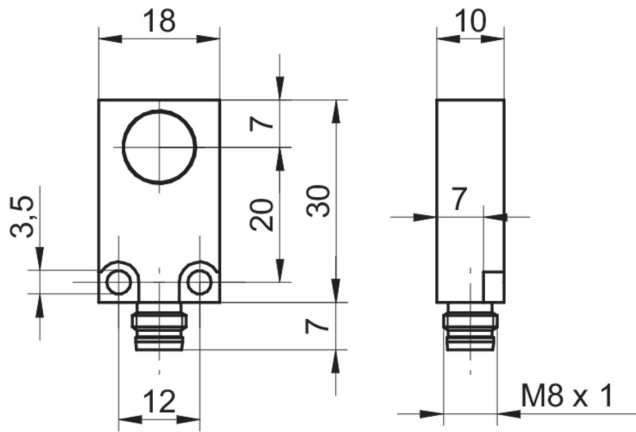
Umgebungsbedingungen

| | |
|-------------------|----------------|
| Arbeitstemperatur | -10 ... +70 °C |
| Schutzart | IP 67 |

Bemerkungen

- Linearisierte Kennlinie

Masszeichnung



Anschlussbild

