

Vue d'ensemble

- 0 ... 4 mm
- Sortie de tension
- Connecteur M8
- -10 ... 70 °C
- IP 67



Image similaire



Caractéristiques techniques

Données générales

Type de montage	Noyé
Exécution spéciale	Linéarisé
Distance de mesure Sd	0 ... 4 mm
Résolution	< 0,005 mm
Reproductibilité	< 0,01 mm
Dérive de linéarité	± 16 µm
Dérive en température	± 5 % (Pleine échelle)

Données électriques

Temps d'activation (caractéristiques usine)	< 2,5 ms
Plage de tension +Vs	15 ... 30 VDC
Consommation max. (sans charge)	20 mA
Circuit de sortie	Sortie de tension

Données électriques

Signal de sortie	0 ... 10 VDC
Protégé contre courts-circuits	Oui
Protégé contre inversion polarité	Oui

Données mécaniques

Forme du boîtier	Parallélépipédique
Matériau du boîtier	Laiton nickelé
Dimension	18 mm
Longueur du boîtier	30 mm
Version de raccordement	Connecteur M8

Conditions ambiantes

Température de fonctionnement	-10 ... +70 °C
Classe de protection	IP 67

propos

- Courbe caractéristique de fonctionnement linéarisée

IWFM 18U7504/S35A

Détecteurs de distance inductifs

Numéro d'article: 10146855

Dessin d'encombrement

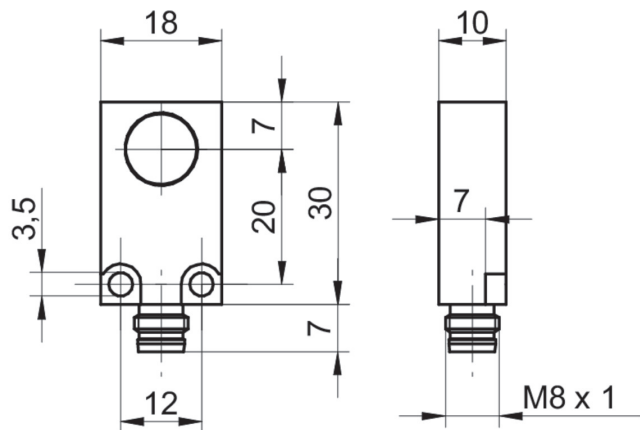


Schéma de raccordement

