

产品一览

- 0 ... 4 mm
- 电压输出
- M8 接头
- -10 ... 70 °C
- IP 67



图片与实际产品相似



技术数据

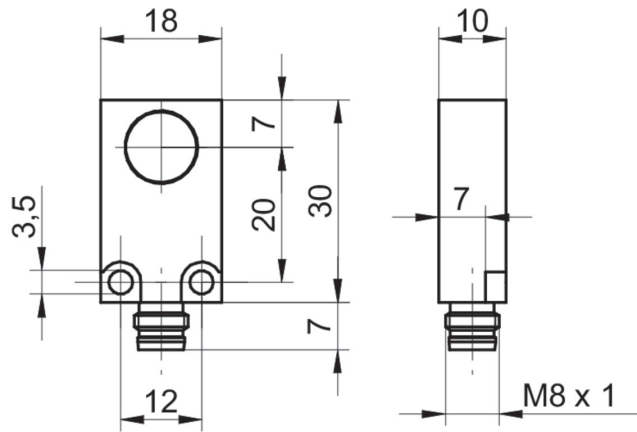
基本参数	
安装方式	屏蔽式
特殊型号	线性化
测量距离 Sd	0 ... 4 mm
分辨率	< 0,005 mm
重复精度	< 0,01 mm
线性误差	± 16 µm
温漂	± 5 % (全量程)
电气参数	
响应时间 (出厂特性)	< 2,5 ms
电源电压范围 +Vs	15 ... 30 VDC
最大电流消耗 (无负载)	20 mA
输出电路	电压输出

电气参数	
输出信号	0 ... 10 VDC
短路保护	是
反极性保护	是
机械参数	
类型	矩形
外壳材质	黄铜镀镍
尺寸	18 mm
外壳长度	30 mm
连接方式	M8 接头
环境条件	
工作温度	-10 ... +70 °C
防护等级	IP 67

备注

- 线性化特征

尺寸图



接线图

