

#### Vue d'ensemble

- 2 ... 5 mm
- Sortie de courant
- Connecteur M8
- 60 °C
- IP 67



Image similaire



#### Caractéristiques techniques

##### Données générales

Type de montage	Noyé
Distance de mesure Sd	2 ... 5 mm
Distance de référence	3,25 ... 3,75 mm
Vitesse de mesure	< 1 mm / ms
Reproductibilité	< 0,01 mm
Dérive de linéarité	± 100 µm
Coefficient de température	1 µm / (K mm)

##### Données électriques

Plage de tension +Vs	15 ... 30 VDC
Consommation max. (sans charge)	35 mA
Circuit de sortie	Sortie de courant
Signal de sortie	4 ... 20 mA
Résistance de charge +Vs min.	< 500 Ohm
Résistance de charge +Vs max.	< 1000 Ohm

##### Données électriques

Ondulation résiduelle de la sortie	< 0,5 % Vs
Protégé contre courts-circuits	Oui
Protégé contre inversion polarité	Oui

##### Données mécaniques

Forme du boîtier	Parallélépipédique
Matériau du boîtier	Laiton nickelé
Dimension	20 mm
Longueur du boîtier	35 mm
Version de raccordement	Connecteur M8

##### Conditions ambiantes

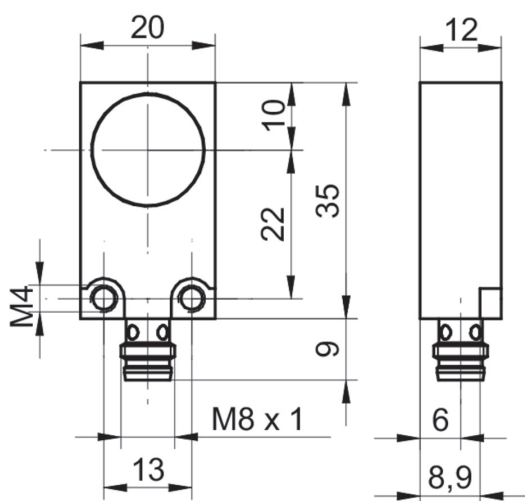
Température de fonctionnement	0 ... +60 °C
Classe de protection	IP 67

## IWFM 20I9501/S35

Détecteurs de distance inductifs

Numéro d'article: 10123624

### Dessin d'encombrement



### Schéma de raccordement

