

## Vue d'ensemble

- 0 ... 2 mm
- Sortie de tension
- Connecteur déporté M8
- -10 ... 70 °C
- IP 67



Image similaire



## Caractéristiques techniques

### Données générales

Type de montage	Noyé
Distance de mesure Sd	0 ... 2 mm
Résolution	< 0,001 mm (stat.) < 0,005 mm (dynam.)
Reproductibilité	< 0,01 mm
Dérive de linéarité	± 40 µm
Dérive en température	± 2 % (Pleine échelle)

### Données électriques

Temps d'activation (caractéristiques usine)	< 0,5 ms
Plage de tension +Vs	15 ... 30 VDC
Consommation max. (sans charge)	20 mA
Circuit de sortie	Sortie de tension
Signal de sortie	0 ... 10 VDC

### Données électriques

Résistance de charge	> 1000 Ohm
Protégé contre courts-circuits	Oui
Protégé contre inversion polarité	Oui

### Données mécaniques

Forme du boîtier	Parallélépipédique
Matériau du boîtier	Laiton nickelé
Dimension	20 mm
Longueur du boîtier	30 mm
Version de raccordement	Connecteur déporté M8

### Conditions ambiantes

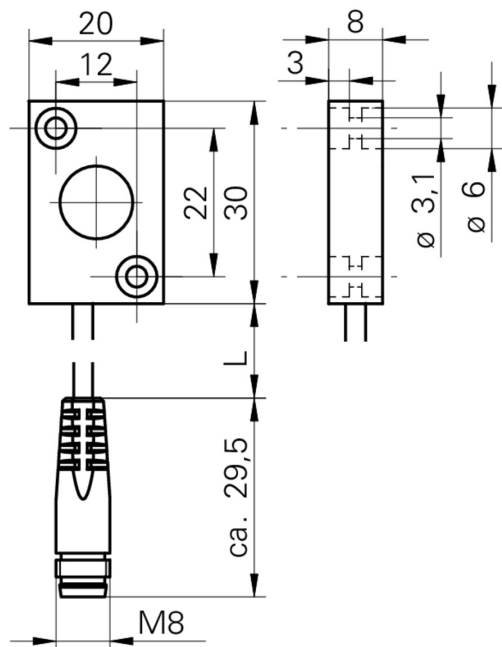
Température de fonctionnement	-10 ... +70 °C
Classe de protection	IP 67

## IWFM 20U9509/KS35AP

Détecteurs de distance inductifs

Numéro d'article: 10155925

### Dessin d'encombrement



### Schéma de raccordement

