

**Auf einen Blick**

- 0 ... 1 mm
- Spannungsausgang
- Stecker M5
- 10 ... 60 °C
- IP 67



Abbildung ähnlich



**Technische Daten**

**Allgemeine Daten**

Einbauart	Quasi bündig
Messdistanz Sd	0 ... 1 mm
Auflösung	< 0,001 mm (stat.) < 0,005 mm (dynam.)
Wiederholgenauigkeit	< 0,005 mm
Linearitätsabweichung	± 100 µm
Temperaturdrift	± 5 % (Full Scale)

**Elektrische Daten**

Ansprechzeit (Werkskennlinie)	< 0,5 ms
Betriebsspannungsbereich +Vs	15 ... 30 VDC
Stromaufnahme max. (ohne Last)	15 mA

**Elektrische Daten**

Ausgangsschaltung	Spannungsausgang
Ausgangssignal	0 ... 10 VDC
Lastwiderstand	> 1000 Ohm
kurzschlussfest	Ja
verpolungsfest	Ja

**Mechanische Daten**

Bauform	Zylindrisch, glatt
Gehäusematerial	Edelstahl
Baugrösse	4 mm
Gehäuselänge	30 mm
Anschlussart	Stecker M5

**Umgebungsbedingungen**

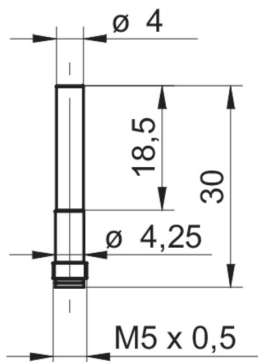
Arbeitstemperatur	10 ... +60 °C
Schutzart	IP 67

## IWRM 04U9701/S05

Induktive Abstandssensoren - subminiature

Artikelnummer: 10154686

### Masszeichnung



### Anschlussbild

