

Zubehör

Montagezubehör

Isolierhülse EIL580 - Hohlwelle



Beschreibung

Isolierhülsen schützen den Drehgeber zuverlässig vor Beschädigungen durch Wellenströme.
Für Motor Wellendurchmesser $\varnothing 10$ oder $\varnothing 12$ mm.

Basis ist jeweils ein Drehgeber OptoPulse® EIL580 mit Hohlwelle $\varnothing 12$ oder $\varnothing 14$ mm.

Nachträglicher Austausch ohne Werkzeuge möglich.
Material: Glasfaserverstärkter Kunststoff

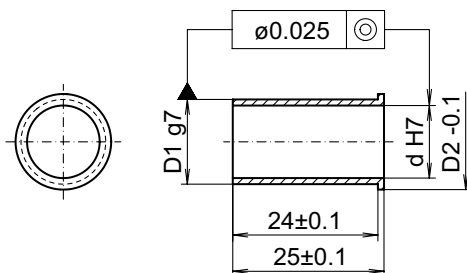
Bestellbezeichnung

11116921	Isolierhülse $\varnothing 10$ mm/ $\varnothing 12$ mm/25 mm lang
11116923	Isolierhülse $\varnothing 12$ mm/ $\varnothing 14$ mm/25 mm lang

Geeignet für

ATD2AH00, EIL580 - Durchgehende Hohlwelle,
EIL580 - Durchgehende Hohlwelle - Option 6301,
EIL580 - Einseitig offene Hohlwelle,
EIL580 - Einseitig offene Hohlwelle - Option 6301,
EIL580P - Durchgehende Hohlwelle,
EIL580P - Einseitig offene Hohlwelle,
ExEIL580 - Durchgehende Hohlwelle,
ExEIL580 - Einseitig offene Hohlwelle,
ExEIL580P - Durchgehende Hohlwelle,
ExEIL580P - Einseitig offene Hohlwelle, ITD21H00,
ITD22H00

Abmessungen



d H7	D1 g7	D2 -0.1
$\varnothing 10$	$\varnothing 12$	$\varnothing 13.8$
$\varnothing 12$	$\varnothing 14$	$\varnothing 15.8$