

Accessoires

Accessoires de montage

Douille d'isolation EIL580 - Axe creux



Description

Des mâchons isolants protègent le codeur de manière fiable contre les courants sur l'arbre.
Pour les arbres d'entraînement de $\varnothing 10$ ou $\varnothing 12$ mm.

Produit de base est un codeur OptoPulse® EIL580 avec axe creux $\varnothing 12$ ou $\varnothing 14$ mm.

Remplacement ultérieur sans aucun outil.
Matière: Plastique renforcé à la fibre de verre

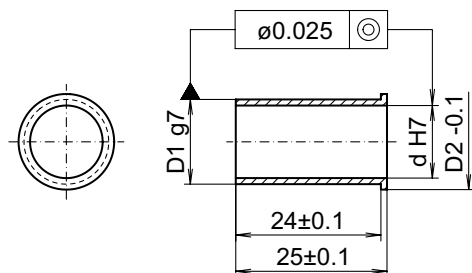
Références de commande

| | |
|----------|---|
| 11116921 | Douille d'isolation $\varnothing 10$ mm/ $\varnothing 12$ mm/25 mm long |
| 11116923 | Douille d'isolation $\varnothing 12$ mm/ $\varnothing 14$ mm/25 mm long |

Approprié pour

ATD2AH00, EIL580 - Axe creux non traversant,
EIL580 - Axe creux non traversant - Option 6301,
EIL580 - Axe creux traversant,
EIL580 - Axe creux traversant - Option 6301,
EIL580P - Axe creux non traversant,
EIL580P - Axe creux traversant,
ExEIL580 - Axe creux non traversant,
ExEIL580 - Axe creux traversant,
ExEIL580P - Axe creux non traversant,
ExEIL580P - Axe creux traversant, ITD21H00, ITD22H00

Dimensions



| d H7 | D1 g7 | D2 -0.1 |
|------------------|------------------|--------------------|
| $\varnothing 10$ | $\varnothing 12$ | $\varnothing 13.8$ |
| $\varnothing 12$ | $\varnothing 14$ | $\varnothing 15.8$ |