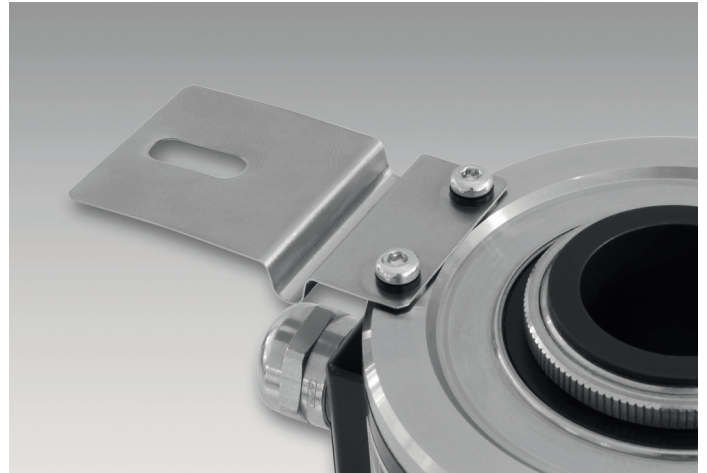


Kit de montage 059

Numéro d'article: 11069187

Vue d'ensemble

- Convenable pour une annexe électriquement isolée.
- Pour les applications de faible dynamique et mouvements constants.



Caractéristiques techniques

Caractéristiques mécaniques

Poids 10 g

Description

Monter le ressort anti-rotation sur le codeur avec les vis. Faire glisser le codeur sur l'arbre d'entraînement et fixer le ressort anti-rotation côté utilisateur. Fixer bague de serrage par son vis de serrage.

Compris dans l'envoi

Tôle de fixation, 2 vis M3 x 6 (DIN 7985 - TX10) et avec deux volets isolés pour l'électricité et les buissons isolantes.

Dimensions

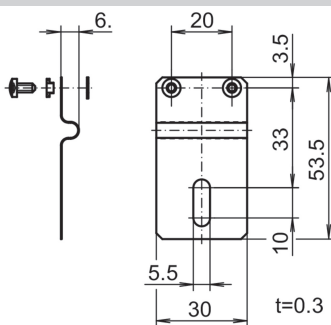


Schéma de montage

