

## Kit de ressorts - EAM580

Accouplement statorique, 2 bras, cercle de trous  $\varnothing 68$  mm, Fixation M4

Numéro d'article: 11136718

### Vue d'ensemble

- Fixation cercle de trous  $\varnothing 68$  mm



### Caractéristiques techniques

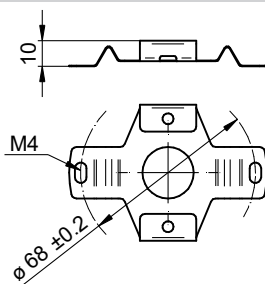
#### Caractéristiques mécaniques

Poids 9 g

### Compris dans l'envoi

Accouplement statorique standard, 2x rondelles, 2x vis M4 x 6 (six pans creux)

### Dimensions



### Schéma de montage

