

Kupplung CPS25 (L=19, D1=12 / D2=12)

Für Drehgeber mit Vollwelle

Artikelnummer: 11065929

Auf einen Blick

- Präzisionskupplung
- Drehsteife Kupplung mit geringer Einbautiefe
- Steckbar
- Elektrisch isolierende Mittelscheibe
- Für sehr hohe Drehzahlen geeignet



Technische Daten

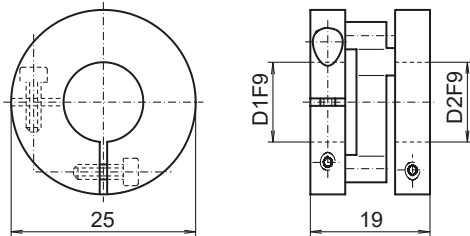
Technische Daten

Wellendurchmesser D1	12 mm
Wellendurchmesser D2	12 mm
Betriebsdrehzahl	≤13500 U/min
Betriebstemperatur	-30...+80 °C
Trägheitsmoment	≤ 20 gcm ²
Maximales Drehmoment	100 Ncm

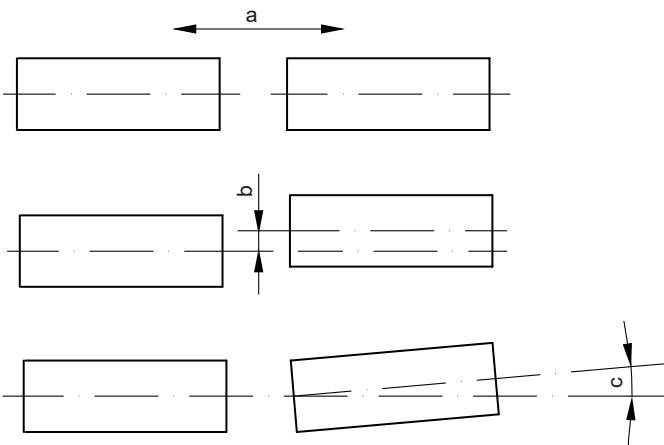
Technische Daten

Zulässiger Parallelversatz	≤ 0,5 mm
Zulässiger Winkelfehler	≤ 1 °
Masse ca.	18 g
Befestigung	Klemmnabe
Werkstoff	Nabe: Aluminium Mittelscheibe: Kunststoff

Abmessungen



Montagezeichnung



a = Zulässige Axialbewegung
b = Zulässiger Parallelversatz
c = Zulässiger Winkelfehler