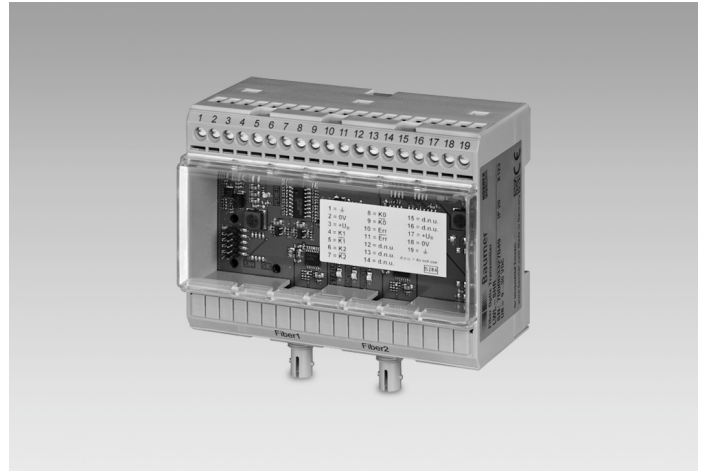


#### Auf einen Blick

- Übertragungsweiten bis zu 1500 m
- Wandlung üblicher Rechtecksignale in optische Signale (LWL)
- Übertragungsfehlererkennung durch Prüfsummenauswertung (CRC)
- Hochpräzise Übertragung der Signale (Jitter <100 ns)
- Konstante Durchlaufzeit <20 µs
- Automatische Kanalschaltung bei Ausfall einer LWL-Strecke in Echtzeit



#### Technische Daten

##### Technische Daten - elektrisch

Betriebsspannung 9...30 VDC

Betriebsstrom ≤300 mA

Eingänge HTL, TTL

Eingangssignale K1, K2, K0 + invertierte Err + invertiert

Ausgänge Fiber1, Fiber2

Startzeit <500 ms

Wellenlänge ~820 nm

##### Technische Daten - elektrisch

Übertragungslänge ≤1500 m

##### Technische Daten - mechanisch

Abmessungen B x H x L 100 x 75 x 53 mm

Schutzart DIN EN 60529 IP 20

Betriebstemperatur -20...+70 °C (ohne Betauung)

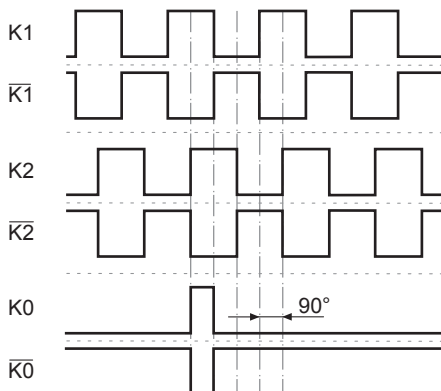
Anschluss Schraubklemmenanschluss  
2x ST-Stecker

Gehäuseart Montage auf Normschienen nach EN 50022

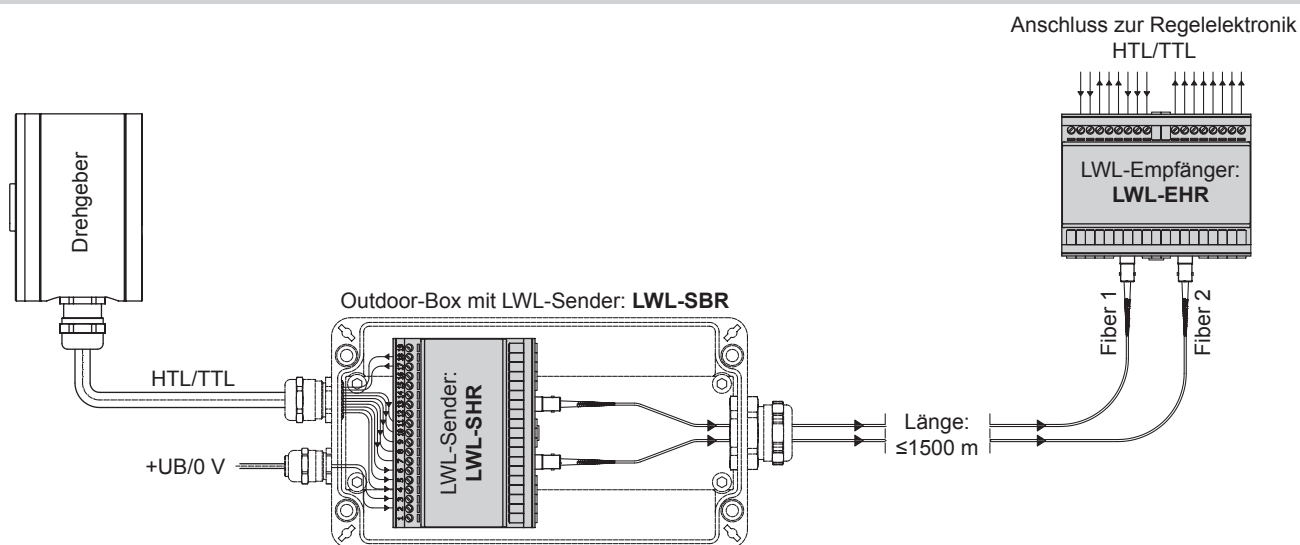
## Ausgangssignale

### HTL/TTL

Bei positiver Drehrichtung (siehe Abmessung)



## Anschlussbild



## Abmessungen

