

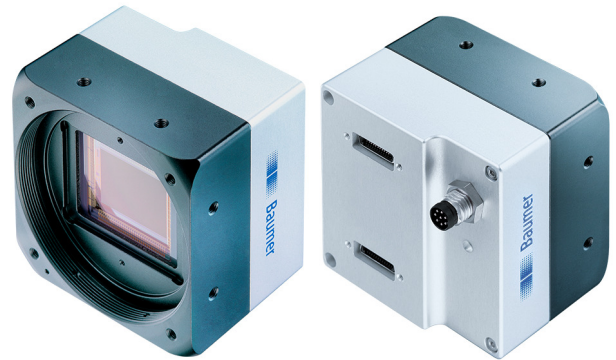
LXC-250M

Camera Link®, 25 Megapixel, Monochrom

Artikelnummer: 11162825

Auf einen Blick

- 5120 × 5120 px
- Onsemi PYTHON 25K
- APS-H CMOS
- 32 fps
- Camera Link® Full



GEN*i*CAM



Technische Daten

Sensor Daten		Kamerafunktionen	
Sensor	onsemi PYTHON 25K	Sequencer	Automatisierte Bildserienaufnahme unter Anwendung verschiedener Parametersätze
Mono/Farbe	Mono	Sequencer Parameter	Belichtungszeit Verstärkungsfaktor Ausgang ROI Offset x ROI Offset y
Sensor Typ	APS-H CMOS	Digitaleingänge	1 Eingang
Shutter Typ	Global shutter	Digitalausgänge	1 Ausgang
Auflösung	5120 × 5120 px	Interner Bildspeicher	512 MB
Pixelgrösse	4.5 × 4.5 µm	Schnittstellen	
Belichtungszeit	0,03 ... 1000 ms	Datenschnittstelle	Camera Link Full, Connector: 2 x Standard SDR26 (Mini CL)
Bildaufnahmeformate		Prozessschnittstelle	M8 / 8 pins
Bildformate, Bildrate Schnittstelle max.	Full Frame, 5120 × 5120 px, max. 32 fps Binning 2×2, 2560 × 2560 px, max. 32 fps Binning 1×2, 5120 × 2560 px, max. 32 fps Binning 2×1, 2560 × 5120 px, max. 32 fps	Spannungsversorgung	via M8 / 8 pins
Pixelformate	Mono8 Mono10	Mechanische Daten	
Bildmanipulation		Objektivanschluss	M58-Mount (F-Mount, M42, C-Mount via Adapter)
Analoge Steuerung	Gain (0 ... 23,5 dB) Offset (0 ... 63 LSB 10 Bit)	Breite	60 mm
Farbmodelle	Mono	Höhe	60 mm
Kamerafunktionen		Tiefe	45,12 mm
Synchronisation	Free running Trigger	Gewicht	≤ 235 g (M58-Mount)
Trigger Quellen	Hardware Software ActionCommand	Material	Gehäuse: Aluminium
Trigger Delay	0 ... 2 sec, Nachverfolgung und Speicherung von bis zu 256 Trigger Signalen	Elektrische Daten	
		Betriebsspannungsbereich +Vs	12 ... 24 V (externe Stromversorgung) 38 ... 57 V (PoCL)

LXC-250M

Camera Link®, 25 Megapixel, Monochrom

Artikelnummer: 11162825

Technische Daten

Elektrische Daten

Leistungsaufnahme ca. 7,8 W @ 24 VDC
ca. 7,8 W @ 12 VDC (PoCL)

Nichtflüchtiger Speicher

Flash Speichergröße 128 kB

Umgebungsbedingungen

Betriebstemperatur +5 ... +66 °C @ T = Messpunkt

Umgebungsbedingungen

Luftfeuchte 10 ... 90 % (nicht kondensierend)

Schutzart IP 40

Konformität

Konformität CE
RoHS
EAC

Masszeichnung

