

Summenzähler mechanisch

Meterzähler

Anzeige 7-stellig, Nullstellung mit Steckschlüssel

M 400



M 400 - Meterzähler

Merkmale

- Meterzähler
- Addierend
- Anzeige 7-stellig
- Nullstellung mit Steckschlüssel

Technische Daten - mechanisch

Funktion	Meterzähler
Anzeige	Weisse Ziffern auf Schwarz Dezimalstelle rote Ziffern
Stellenzahl	7-stellig
Ziffernhöhe	7 mm
Nullstellung	Drehnullstellung durch abziehbaren Steckschlüssel. Steckschlüssel links oder rechts auf Rückstellwelle aufstecken und Nullstellung durch drehen des Steckschlüssels ausführen.
Zählweise	In einer anzugebenden Drehrichtung addierend, bei Rückwärtsdrehung subtrahierend. 2 Umdrehungen = 10 Zahlen
Antriebswelle	Beidseitig, $\varnothing 7$ mm
Messgeschwindigkeit	<100 m/min (mit Messrad)
Messgenauigkeit	1 dm
Messbereich	999 999,9 m
Umgebungstemperatur	0...+60 °C
Gehäuseart	Aufbaugeschäft mit Montageplatte
Gehäusefarbe	Grau
Abmessungen B x H x L	106 x 64 x 45 mm
Abmessungen Grundplatte	120 x 64 mm
Montageart	Grundplatte mit 4 Langlöcher
Masse ca.	350 g
Werkstoffe	Gehäuse: Hostaform POM, grau Grundplatte: Stahl verzinkt

Summenzähler mechanisch

Meterzähler

Anzeige 7-stellig, Nullstellung mit Steckschlüssel

M 400

Bestellbezeichnung

M 400.0 0 03

Anzeige / Drehrichtung

- C 7-stellig 999999.9 / I
- D 7-stellig 999999.9 / II

Zählweise / Antrieb

- 03 2 Umdrehungen = 10 Zahlen
= 1,0 m / Antrieb beidseitig
(für Messrad Umfang 50 cm)

Gehäuse

- A Aufbaugehäuse, Farbe grau
- B Aufbaugehäuse mit Schanierplatte

Zählweise

- 1 In einer anzugebenden Richtung addierend, bei Rückwärtsdrehung subtrahierend nur Einerstelle bis 0
- 2 Addierend - Subtrahierend

Zubehör

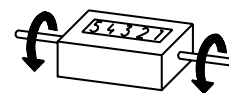
Messräder

MR512.07A	Umfang 50 cm, Kreuzrändel Aluminium
MR542.07D	Umfang 50 cm, glatt Hytrel TPE-E
MR552.07A	Umfang 50 cm, glatt Vulkollan PUR
MR562.07A	Umfang 50 cm, Noppengummi NBR Nitril
MR592.07D	Umfang 50 cm, geriffelt Hytrel TPE-E

Hub- und Drehrichtung



Vom Beschauer weg
Hub- und Drehrichtung I



Auf Beschauer zu
Hub- und Drehrichtung II

Abmessungen

