

## MHGE 200

Détection magnétique / Axe creux traversant max. ø180 mm

128...8192 impulsions ou 128 périodes par tour

### Vue d'ensemble

- Robuste et sans usure
- Haute protection par l'électronique complètement scellée
- Grandes tolérances: axiales  $\pm 3$  mm, radiales max. 2,2 mm
- Dimensions extrêmement compactes
- Montage simple, adaptation facile



### Caractéristiques techniques

#### Caractéristiques électriques

Immunité	EN 61000-6-2
Emission	EN 61000-6-3
Certificat	CE Certification UL/E217823 Option: Certification DNV

#### Caractéristiques électriques (Rectangle)

Alimentation	4,75...30 VDC
Courant de service à vide	$\leq 70$ mA
Impulsions par tour	128 ... 8192
Mode de déphasage	$90^\circ \pm 10^\circ$
Période	40...60 %
Signal de référence	Top zéro, largeur $90^\circ$
Principe de détection	Magnétique
Fréquence de sortie	$\leq 300$ kHz
Signaux de sortie	A+, B+, R+, A-, B-, R-
Etage de sortie	HTL TTL/RS422

#### Caractéristiques électriques (SinCos)

Alimentation	5 VDC
Courant de service à vide	$\leq 70$ mA
Périodes par tour	128
Mode de déphasage	$90^\circ \pm 5^\circ$
Signal de référence	Top zéro, largeur $90^\circ$
Principe de détection	Magnétique
Signaux de sortie	A+, B+, R+, A-, B-, R-

### Option

- Certification DNV sur demande
- Tête de détection redondante sur demande
- Vitesse de rotation augmentée par le triple bandage
- Offshore variante

#### Caractéristiques électriques (SinCos)

Etage de sortie	SinCos 1 Vcc
Différence d'amplitude Sin-Cos	$\leq 20$ mV
Onde harmonique typ.	-40 dB
Tension d'offset	$\leq 20$ mV

#### Caractéristiques mécaniques

Tête de détection	Traitement standard du signal
Taille (bride)	$\varnothing 201,7$ mm
Type d'axe	$\varnothing 50...180$ mm (traversant)
Tolérance axiale	$\pm 3$ mm (roue/tête)
Tolérance radiale	0,1...2,2 mm (roue/tête)
Protection EN 60529	IP 67 (tête) IP 68 (roue)
Vitesse de rotation	$\leq 4000$ t/min
Matière	Boîtier tête de détection: aluminium anodisé Roue: inox (1.4104, option DNV: 1.4313)
Température d'utilisation	$-40...+100^\circ\text{C}$
Résistance	IEC 60068-2-6 Vibrations 30 g, 55-2000 Hz IEC 60068-2-27 Choc 300 g, 2 ms
Précision de la division de l'étalon de mesure	$\pm 150''$
Raccordement	Embase mâle M23, 12 points Boîte à bornes

## MHGE 200

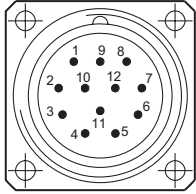
Détection magnétique / Axe creux traversant max.  $\varnothing 180$  mm

128...8192 impulsions ou 128 périodes par tour

### Affectation des bornes

#### Vue A (voir dimension)

Affectation des bornes embase

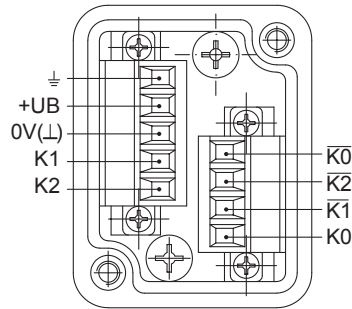


Embase mâle M23,  
12 points,  
rotation vers la gauche (CCW)

Borne	Désignation
1	B-
2	dnu
3	R+
4	R-
5	A+
6	A-
7	dnu
8	B+
9	dnu
10	0V ( $\perp$ )
11	dnu
12	+UB

#### Vue B (voir dimension)

Bornes de raccordement boîte à bornes



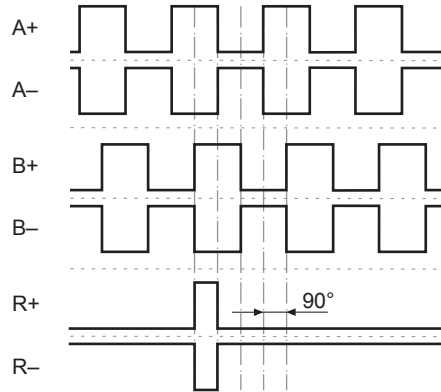
### Description du raccordement

+UB	Alimentation
0V ( $\perp$ )	Borne de masse
$\perp$	Borne de terre (boîtier)
A+, K1	Signal de sortie voie 1
A-, $\overline{K1}$	Signal de sortie voie 1 inversé
B+, K2	Signal de sortie voie 2 (90° angulairement décalée voie 1)
B-, $\overline{K2}$	Signal de sortie voie 2 inversé
R+, K0	Top zéro (signal de référence)
R-, $\overline{K0}$	Top zéro inversé
dnu	Non utilisé

### Signaux de sortie

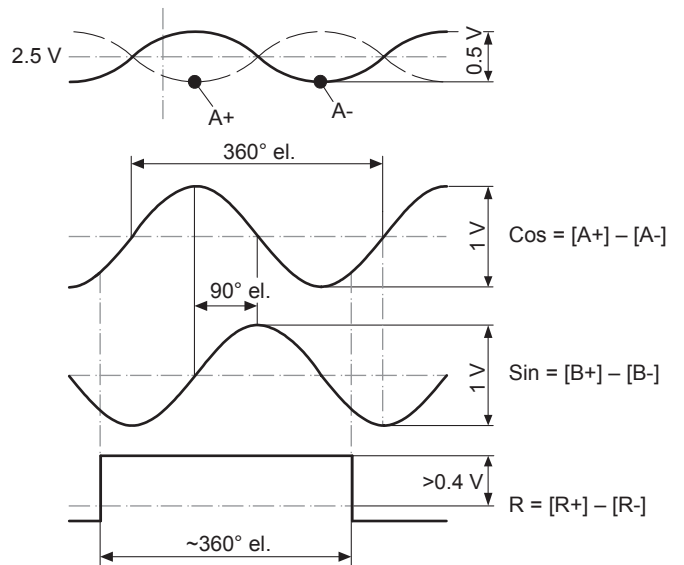
#### HTL/TTL

En case de sens de rotation positif (voir dimension)



#### SinCos

En case de sens de rotation positif (voir dimension)

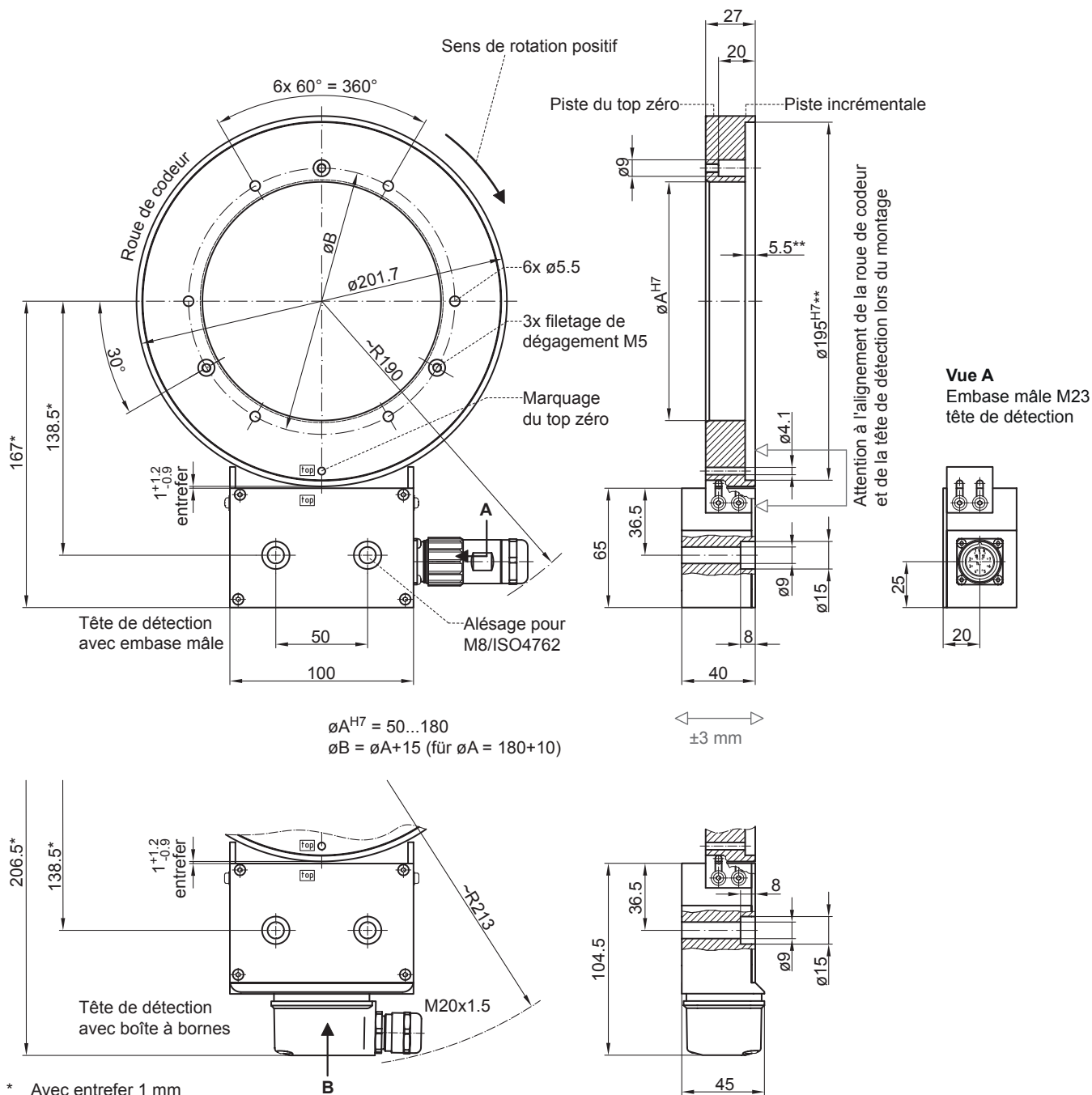


## MHGE 200

Détection magnétique / Axe creux traversant max.  $\varnothing 180$  mm

128...8192 impulsions ou 128 périodes par tour

### Dimensions

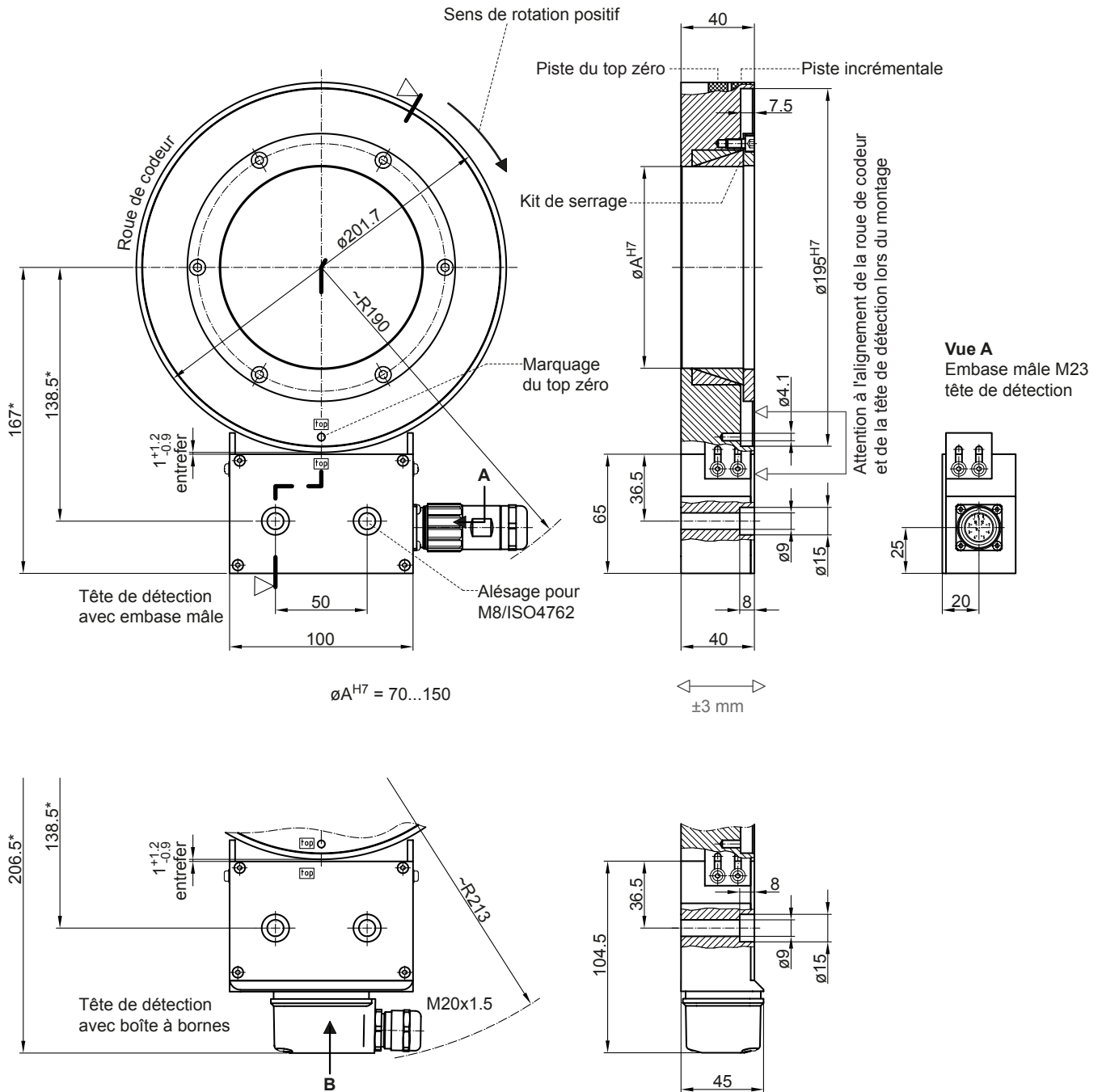


\* Avec entrefer 1 mm

\*\* Non présent lorsque  $\varnothing A = 180$

Version pour fixation axiale par vis ou pour fixation par thermorétraction

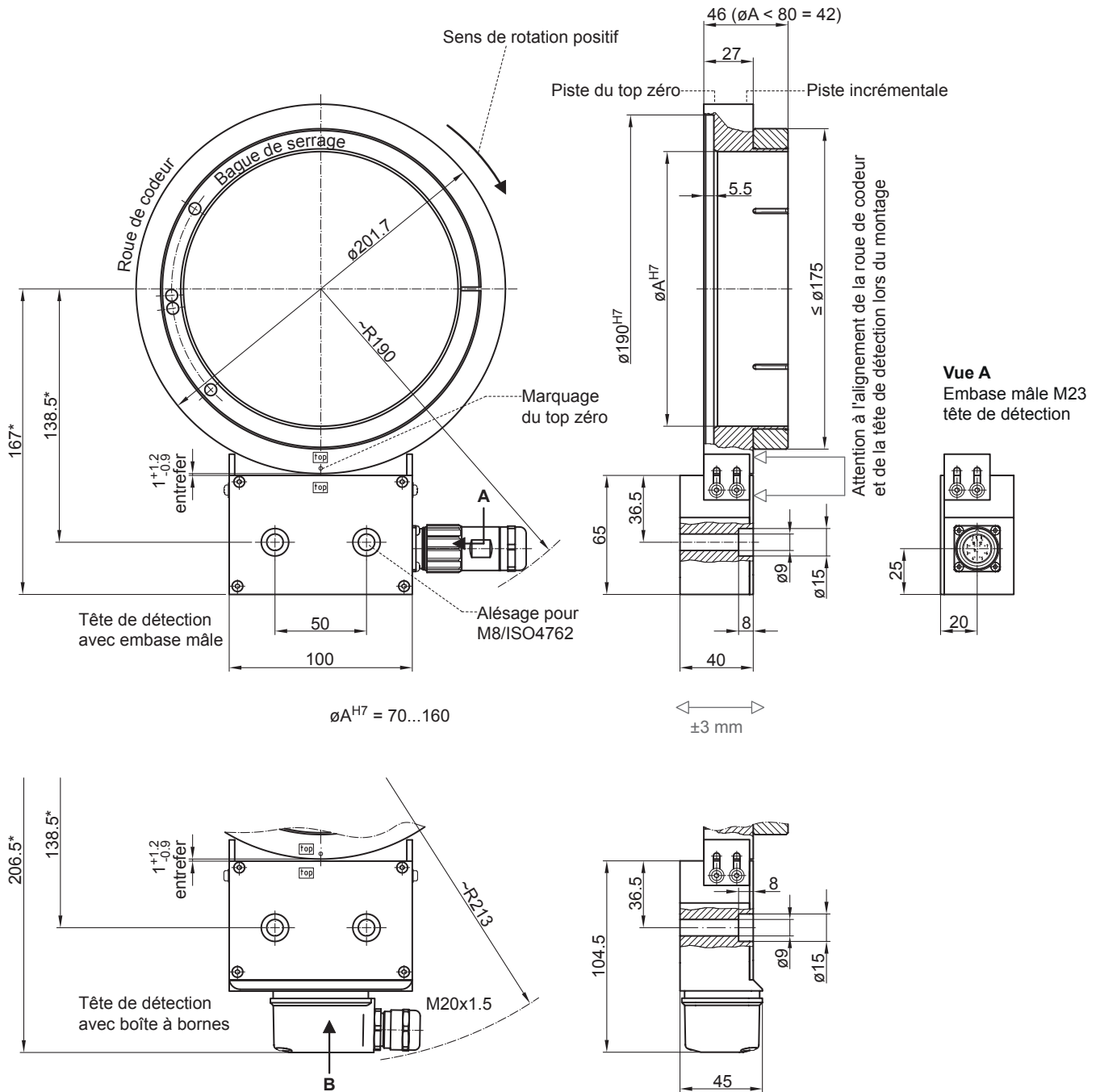
## Dimensions



\* Avec entrefer 1 mm

Version pour fixation par kit de serrage

## Dimensions



\* Avec entrefer 1 mm

Version pour fixation par bague de serrage

## MHGE 200

 Détection magnétique / Axe creux traversant max. ø180 mm  
 128...8192 impulsions ou 128 périodes par tour

### Référence de commande

	MHGE200	#	5	####	###	N	#####	#
<b>Produit</b>								
Codeur sans roulement - incrémental	MHGE200							
<b>Bandage</b>								
Roue de codeur bandage standard		B						
Roue de codeur bandage triple		T						
<b>Largeur du pôle</b>								
1 pôle = 5 mm			5					
<b>Type de montage / axe creux traversant (ø mm)</b>								
Fixation par vis ou par thermorétraction / ø50 mm				G50				
Fixation par vis ou par thermorétraction / ø75 mm				G75				
Fixation par vis ou par thermorétraction / ø80 mm				G80				
Fixation par vis ou par thermorétraction / ø85 mm				G85				
Fixation par vis ou par thermorétraction / ø90 mm				G90				
Fixation par vis ou par thermorétraction / ø95 mm				G95				
Fixation par vis ou par thermorétraction / ø100 mm				G100				
Fixation par vis ou par thermorétraction / ø110 mm				G110				
Fixation par vis ou par thermorétraction / ø115 mm				G115				
Fixation par vis ou par thermorétraction / ø120 mm				G120				
Fixation par vis ou par thermorétraction / ø130 mm				G130				
Fixation par vis ou par thermorétraction / ø150 mm				G150				
Fixation par vis ou par thermorétraction / ø160 mm				G160				
Fixation par vis ou par thermorétraction / ø170 mm				G170				
Fixation par vis ou par thermorétraction / ø180 mm				G180				
Fixation par kit de serrage / ø70 mm				Z70				
Fixation par kit de serrage / ø75 mm				Z75				
Fixation par kit de serrage / ø80 mm				Z80				
Fixation par kit de serrage / ø85 mm				Z85				
Fixation par kit de serrage / ø90 mm				Z90				
Fixation par kit de serrage / ø95 mm				Z95				
Fixation par kit de serrage / ø100 mm				Z100				
Fixation par kit de serrage / ø110 mm				Z110				
Fixation par kit de serrage / ø120 mm				Z120				
Fixation par kit de serrage / ø130 mm				Z130				
Fixation par kit de serrage / ø140 mm				Z140				
Fixation par kit de serrage / ø150 mm				Z150				
Fixation par kit de serrage inoxydable / ø70 mm				Y70				
Fixation par kit de serrage inoxydable / ø75 mm				Y75				
Fixation par kit de serrage inoxydable / ø80 mm				Y80				
Fixation par kit de serrage inoxydable / ø85 mm				Y85				
Fixation par kit de serrage inoxydable / ø90 mm				Y90				
Fixation par kit de serrage inoxydable / ø95 mm				Y95				
Fixation par kit de serrage inoxydable / ø100 mm				Y100				
Fixation par kit de serrage inoxydable / ø110 mm				Y110				
Fixation par kit de serrage inoxydable / ø120 mm				Y120				
Fixation par kit de serrage inoxydable / ø130 mm				Y130				
Fixation par kit de serrage inoxydable / ø140 mm				Y140				
Fixation par kit de serrage inoxydable / ø150 mm				Y150				
Fixation par bague de serrage / ø70 mm				K70				
Fixation par bague de serrage / ø75 mm				K75				
Fixation par bague de serrage / ø80 mm				K80				
Fixation par bague de serrage / ø85 mm				K85				
Fixation par bague de serrage / ø90 mm				K90				
Fixation par bague de serrage / ø95 mm				K95				

## MHGE 200

 Détection magnétique / Axe creux traversant max. ø180 mm  
 128...8192 impulsions ou 128 périodes par tour

### Référence de commande

MHGE200	#	5	####	###	N	#####	#
			K100				
			K105				
			K110				
			K115				
			K120				
			K130				
			K140				
			K150				
			K160				

### Alimentation / étage de sortie

5 VDC / SinCos	S
4,75...30 VDC / TTL	R
5 VDC ±5 % / TTL	T
10...30 VDC / HTL	H
5...30 VDC / 5 VDC = TTL, 10...30 VDC = HTL universel	U

### Impulsion zéro

Avec impulsion zéro	N
---------------------	---

### Impulsiones/Périodes

128	128
256 <sup>(1)</sup>	256
512 <sup>(1)</sup>	512
1024 <sup>(1)</sup>	1024
2048 <sup>(1)</sup>	2048
4096 <sup>(1)</sup>	4096
8192 <sup>(1)</sup>	8192

### Raccordement

1x boîte à bornes avec presse-étoupe M20, radial	B
1x embase mâle M23, tangentielle, 12 points, CCW	C

(1) Pas de sortie SinCos possible