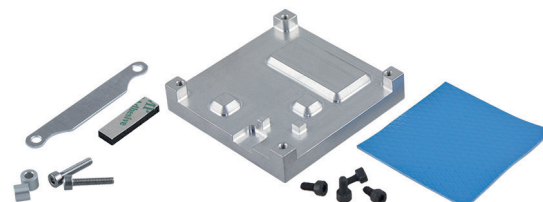


Auf einen Blick

- Kühlkörper für GigE Board Level Kameras inkl. Schrauben (Innen-sechskant), Haltewinkel und Wärmeleitpads

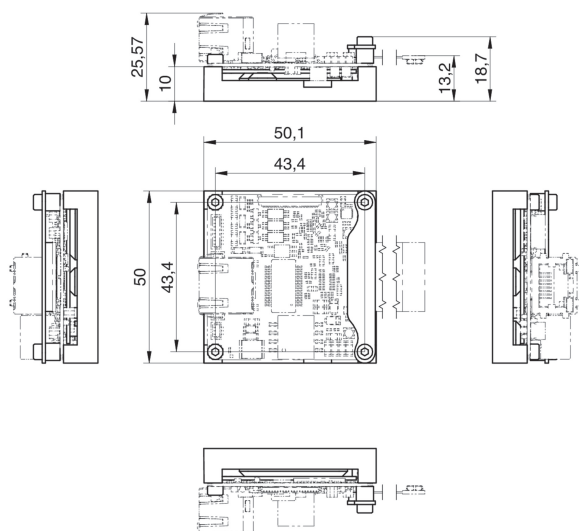


Technische Daten

Mechanische Daten

Abmessungen 50 mm × 50 mm × 10 mm

Masszeichnung



Mechanische Daten

Gewicht ≤ 50 g

Material Aluminium

Prinzipdarstellung

