

## Montageglocke für Servoflansch-Drehgeber

Artikelnummer: 10117667

### Auf einen Blick

- Glasfaserverstärkter Kunststoff
- Exzellente Beständigkeit gegen Temperatur und Chemikalien
- Elektrisch isolierter Drehgeber-Anbau

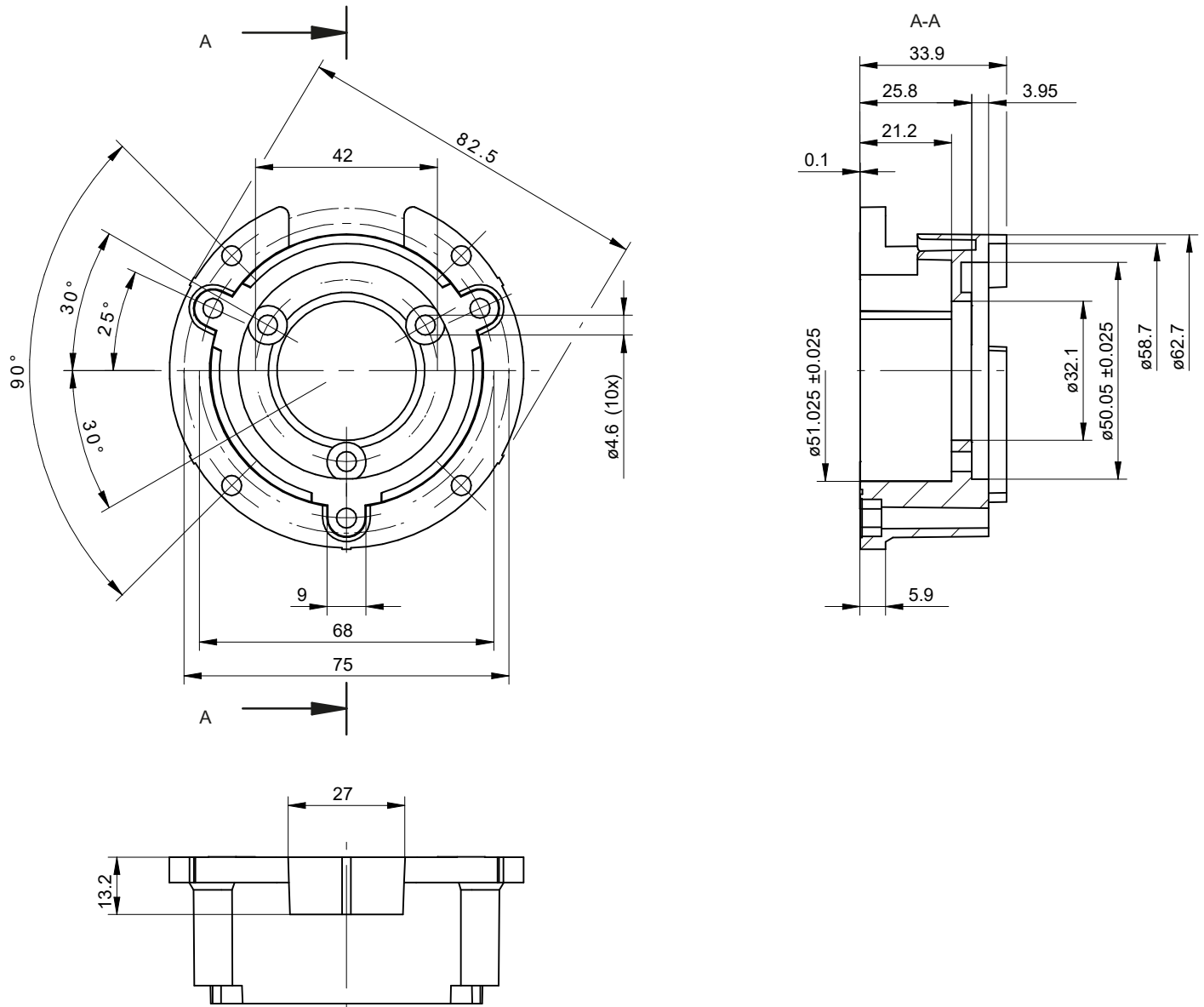


### Technische Daten

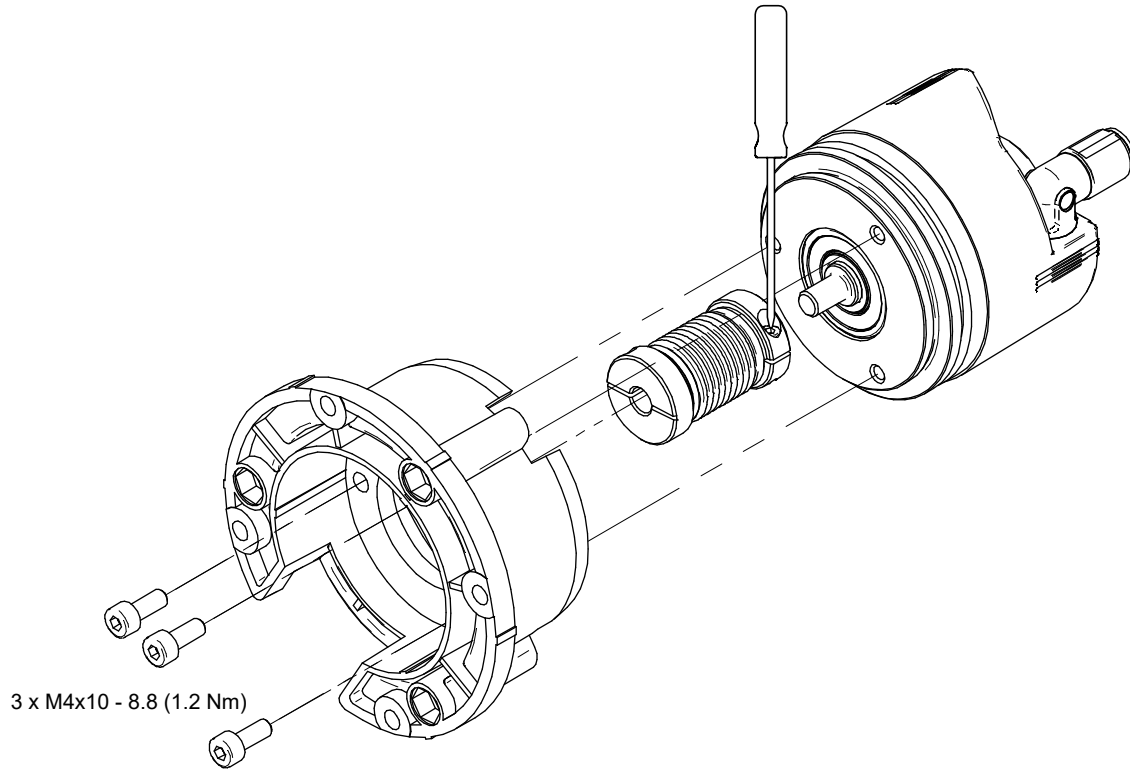
#### Technische Daten

Betriebstemperatur	-40...+85 °C
Hinweis	Notwendiges Zubehör: Befestigungsexzenter-Set (Z 119.018 / 10117668) mit 3 Exzenter, Schrauben und Muttern

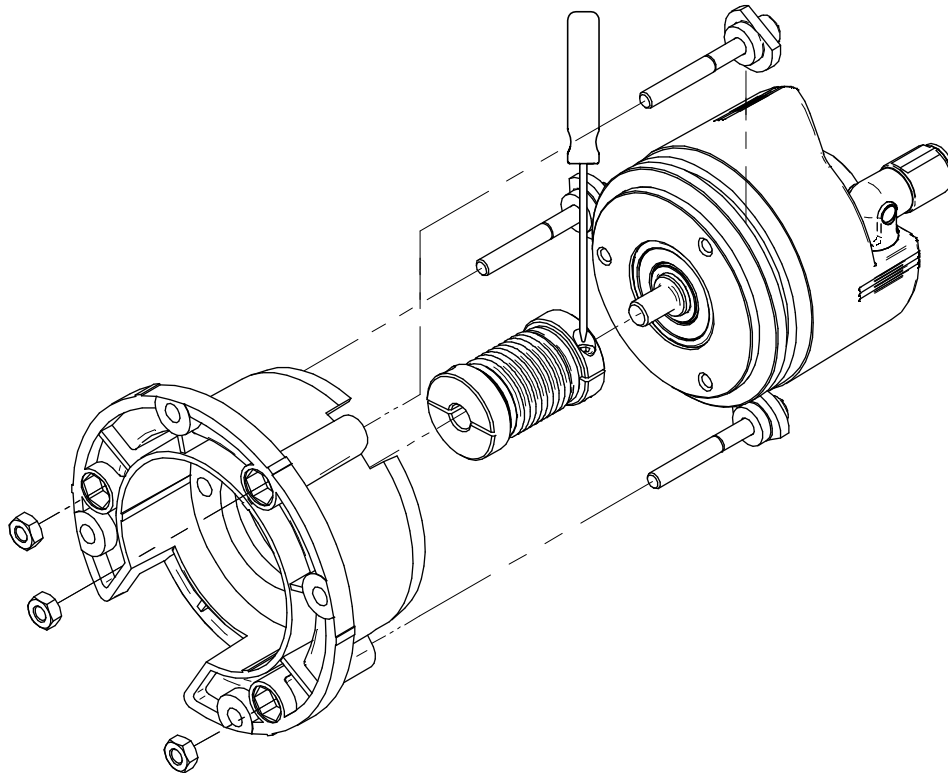
## Abmessungen



## Montagezeichnung



Drehgeber über flanschseitige Gewindebohrungen montieren



Drehgeber mit Befestigungsexzenter montieren

# Montageglocke für Servoflansch-Drehgeber

Artikelnummer: 10117667

**Zubehör****Montagezubehör**

10117668	Befestigungsexzenter-Set für Montageglocke (10117667) mit 3 Exzenter, Schrauben und Muttern
----------	--