

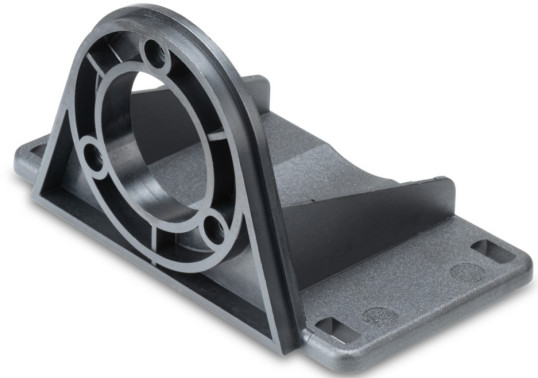
Montagewinkel für Klemmflansch-Drehgeber

Für Drehgeber mit Befestigungsbohrung M3

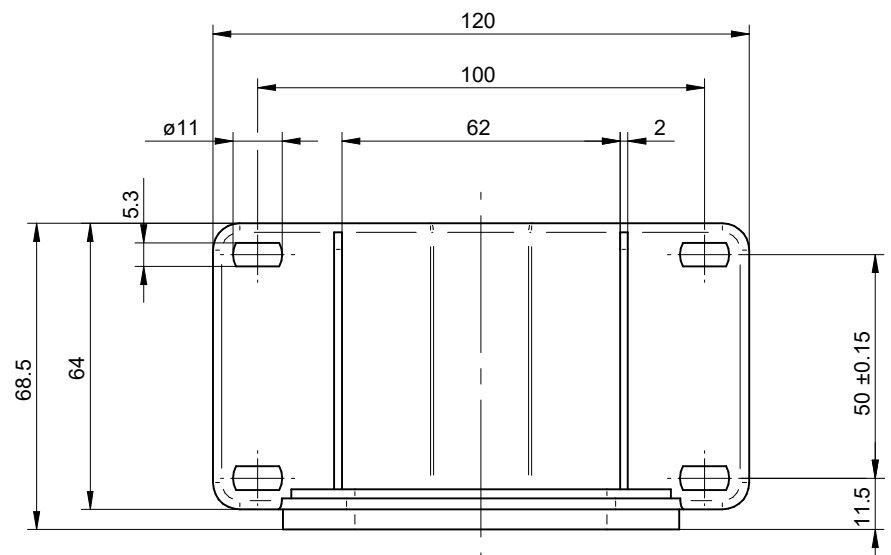
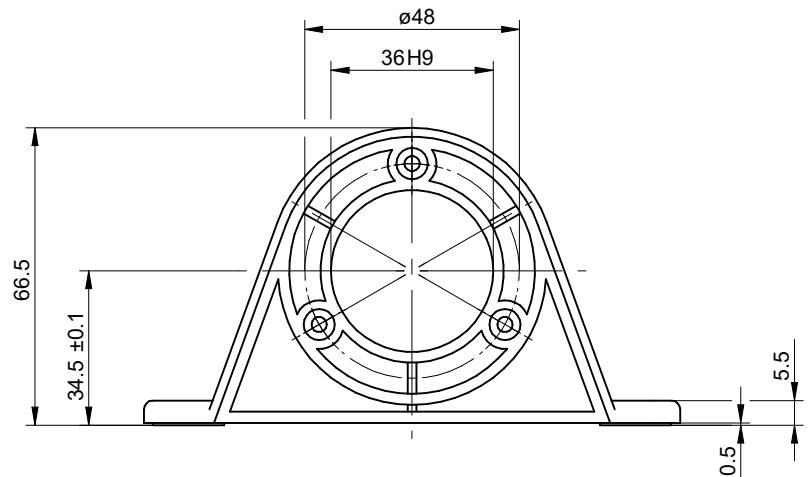
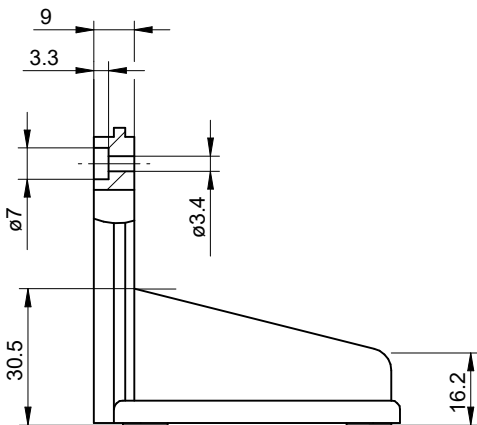
Artikelnummer: 10125051

Auf einen Blick

- Montagewinkel inklusive Befestigungsschrauben für Drehgeber mit Klemmflansch und Befestigungsbohrung M3



Abmessungen



Montagewinkel für Klemmflansch-Drehgeber

Für Drehgeber mit Befestigungsbohrung M3

Artikelnummer: 10125051

Montagezeichnung

