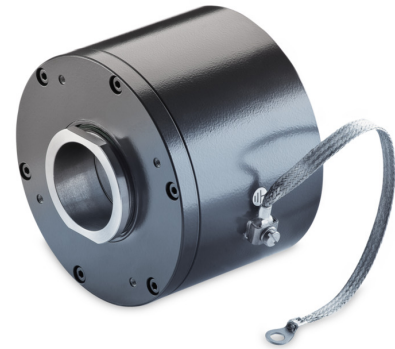


Auf einen Blick

- Ex-Schutz ATEX II 2 G Ex db IIC T4/T5 Gb (Gas)
- IEC Ex db IIC T4/T5 Gb (Gas)
- EG-Baumusterprüfbescheinigung TÜV NORD CERT Nr. **TÜV 02 ATEX 1920 X IECEX TUN 11.0036X**
- Ableitung von parasitären Wellenströmen
- Hohlwelle $\varnothing 20 \dots 42$ mm



HUBNER
BERLIN
A Baumer Brand

Technische Daten

Technische Daten

Strombelastung	≤1 A ≤12 A (kurzzeitig)
Betriebsdrehzahl	≤8500 U/min
Umgebungstemperatur	-60...+50 °C (T5) -60...+60 °C (T4)
Zulässige Wellenbelastung	≤150 N axial ≤200 N radial
Trägheitsmoment Rotor	3,7 kgcm ²
Betriebsdrehmoment	≤15 Ncm
Schutzart EN 60529	IP 56
Explosionsschutz	II 2 G Ex db IIC T4/T5 Gb Ex db IIC T4/T5 Gb

Technische Daten

Masse ca.	3,5 kg
Wellenart	$\varnothing 20 \dots 42$ mm (durchgehende Hohlwelle)
Werkstoff	Gehäuse: Aluminium
Widerstandsfähigkeit	IEC 60068-2-6 Vibration 10 g, 50-2000 Hz IEC 60068-2-27 Schock 100 g, 6 ms
Zulassung	CE ATEX IECEX

Beschreibung

Das Motor-Erdungsgerät leitet parasitäre Wellenströme ab, um Beschädigungen an den Kugellagern zu vermeiden.

Abmessungen

