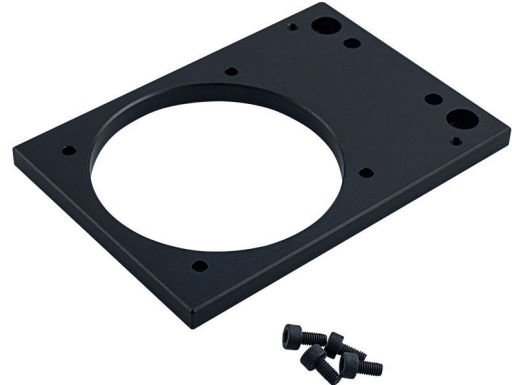


Auf einen Blick

- Kamera Mounting Adapter für Kameras der QX-Serie inkl. Schraube (Innensechskant)
- stabile Vorderseitenmontage

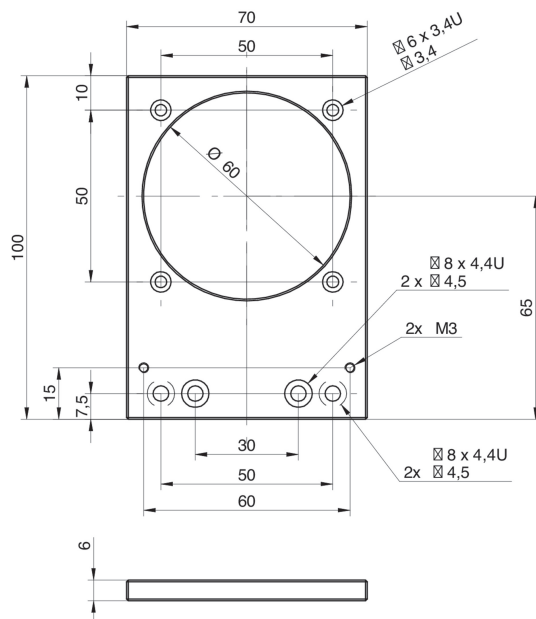


Technische Daten

Mechanische Daten

Abmessungen	100 mm × 70 mm × 6 mm
-------------	-----------------------

Masszeichnung



Mechanische Daten

Gewicht	≤ 63 g
Material	Aluminium (eloxiert, schwarz)