

产品一览

- Most secure object detection due to the barrier principle
- IO-Link interface independent of the switching output (Dual Channel)
- Extended parameterization options and additional diagnostic data
- Quick mounting by means of M3 threaded bushes made of stainless steel



图片与实际产品相似



技术数据

基本参数

类型	对射式传感器
版本	IO-Link dual channel
发射器 / 接收器	接收器
光源	Use with pulsed red laser diode
实际感应范围 Sb	5 m
额定感应范围 Sn	6 m
Smallest object recognizable typ.	3 mm (0,5 mm with aperture)
调节/镜头受污指示灯	闪烁输出指示灯
输出指示灯	黄色LED
上电指示灯	绿色LED
灵敏度调节	IO-Link
交互影响抑制	是

电气参数

响应时间 / 释放时间	< 0,1 ms < 0,12 ms
Jitter	< 0,03 ms < 0,05 ms
电源电压范围 +Vs	10 ... 30 VDC
最大电流消耗 (无负载)	20 mA (@ 10 VDC)
典型电流消耗	10 mA (@ 24 VDC)
压降 Vd	< 2 VDC
输出功能	亮通 / 暗通 功能
输出电路	推挽
输出电流	< 50 mA, sum of all outputs

电气参数

短路保护	是
反极性保护	是

通信接口

波特率	38,4 千波特 (COM 2)
参数可调	开关点 时间过滤器 LED状态指示灯 输出逻辑 输出电路 时间过滤器 停用传感器原件 Find Me功能 Teach-in mode

IO-Link端口类型	Class A
-------------	---------

过程数据长度	32 Bit
--------	--------

过程数据结构	Bit 0 = SSC1 (存在) Bit 2 = 质量 Bit 3 = 报警 Bit 5 = SSC4 (计数器) Bit 16-31 = 16 Bit 测量数据
--------	--

接口	IO-Link V1.1
----	--------------

其他数据	信号强度 过剩增益 开关周期 装置温度
------	------------------------------

周期时间	≥ 2,7 ms
------	----------

技术数据

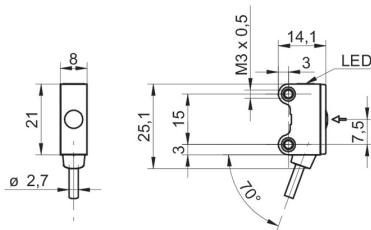
机械参数

宽度 / 直径	8 mm
高度 / 长度	25,1 mm
深度	14,1 mm
类型	矩形
Mechanical mounting	带M3螺纹的袖子(不锈钢)
外壳材质	塑料 (ASA 、 PMMA)

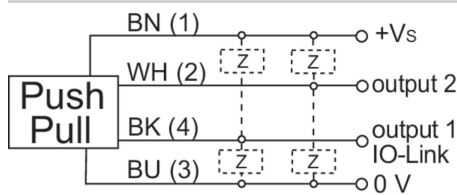
机械参数

前端光学元件	PMMA
连接方式	电缆 · 4针 · 2 m
Cable characteristics	PVC / PVC 4 x 0,08 mm ²
环境条件	
工作温度	-25 ... +50 °C
防护等级	IP 67

尺寸图



接线图



过量增益曲线

