

Vue d'ensemble

- Une fiabilité unique et une insensibilité extrême à la lumière ambiante
- Facilité de réglage via le teach externe
- Teach Xpress Intuitif / Méthode de teach en 1 étape
- Boîtier robuste avec inserts d'écartement en acier inoxydable



Image similaire



Caractéristiques techniques

Données générales

Fonction	Elimination de l'arrière plan
Source lumineuse	Diode lumière rouge, pulsée
Portée Tw	15 ... 80 mm
Plage de détection Tb	7 ... 80 mm
Plus petit objet détectable typ.	0,25 mm à 40 mm
Indication encrassement / réglage	Indication sortie clignotante
Indication de fonctionnement	LED verte
Indication sortie	LED jaune
Réglage de la portée de détection	Teach-in externe / 1-Step Teach-in
Longueur d'ondes	644 nm
Suppression influence réciproque	Oui
Axe d'alignement optique	< 1,5°

Données électriques

Temps d'activation / désactivation	< 1 ms
Plage de tension +Vs	10 ... 30 VDC
Consommation max. (sans charge)	20 mA (@ 30 VDC)

Données électriques

Courant absorbé moyen	16 mA (@ 24 VDC)
Tension résiduelle Vd	< 2 VDC
Fonction de commutation	Sombre
Circuit de sortie	Push-pull
Courant de sortie	< 50 mA
Protégé contre courts-circuits	Oui
Protégé contre inversion polarité	Oui

Données mécaniques

Largeur / Diamètre	8 mm
Hauteur / Longueur	25,1 mm
Profondeur	14,1 mm
Forme du boîtier	Parallélépipédique
Fixation	Manchon lisse (Acier inoxydable)
Matériau du boîtier	Plastique (ASA, PMMA)
Face avant (optique)	PMMA
Version de raccordement	Câble 4-pôles, 2 m
Caractéristiques du câble	PVC / PVC 4 x 0,08 mm ²

Conditions ambiantes

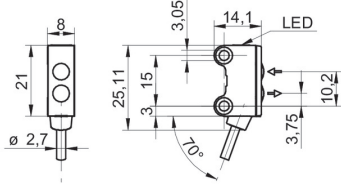
Classe de protection	IP 67
Température de fonctionnement	-25 ... +50 °C

O200.GR-GD1E.72CV/T007

Détecteurs réflex avec élimination de l'arrière-plan - miniature

Numéro d'article: 11210574

Dessin d'encombrement



Courbe d'hystérésis

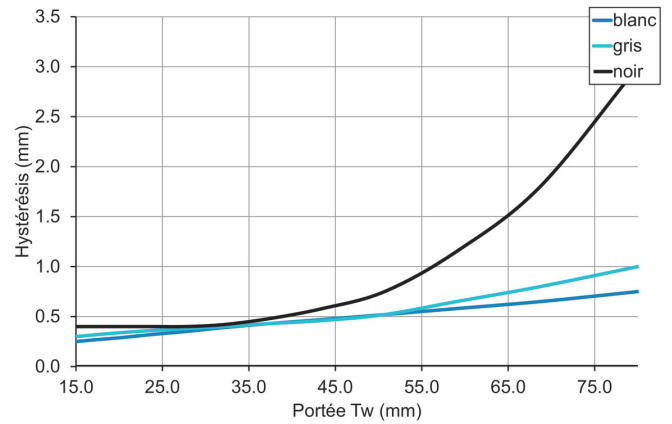
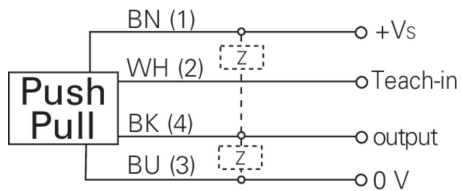


Schéma de raccordement



Progression du faisceau (typiquement)

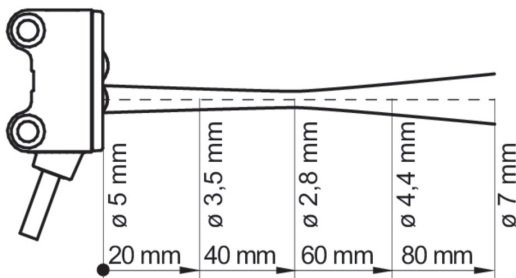


Diagramme portée de détection

