

产品一览

- 背景抑制型
- 15 ... 80 mm
- 脉冲红光LED
- 推挽式
- 外部自学习 / “一步” 自学习
- 光滑套筒 (不锈钢)
- 电缆 · 4针 · 2 m
- -25 ... 50 °C
- IP67



图片与实际产品类似



技术数据

基本参数		电气参数	
类型	背景抑制型	压降 Vd	<2 VDC
感应距离 Tw	15 ... 80 mm	输出功能	暗通
感应范围 Tb	7 ... 80 mm	输出电路	推挽式
Smallest object recognizable typ.	0,25 mm (距离40 mm)	输出电流	50 mA
上电指示灯	绿色LED	短路保护	是
调节/镜头受污指示灯	闪烁的输出指示灯	反极性保护	是
输出指示灯	黄色LED	机械参数	
感应距离调节	外部自学习 / “一步” 自学习	宽度 / 直径	8 mm
交互影响抑制	是	高度 / 长度	25,1 mm
光轴校准	< 1.5°	深度	14,1 mm
光源		类型	矩形
光源	脉冲红光LED	Mechanical mounting	光滑套筒 (不锈钢)
波长	644 nm	外壳材质	塑料 ( ASA 、 PMMA )
电气参数		前端光学元件	PMMA
响应时间 / 释放时间	< 1 ms	连接方式	2米直接出线 · 4针
电源电压范围 +Vs	10 ... 30 VDC	Cable characteristics	PVC / PVC 4 x 0,08 mm <sup>2</sup>
最大电流消耗 ( 无负载 )	20 mA (@ 30 VDC)	环境条件	
典型电流消耗	16 mA (@ 24 VDC)	防护等级	IP 67
		工作温度	-25 ... +50 °C

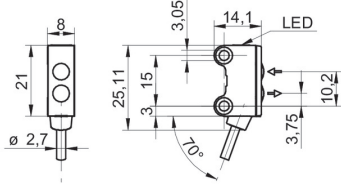
2024-02-15 指定的产品特性或功能和技术数据不代表或暗示任何保证。技术参数如有变更，恕不另行通知。

# O200.GR-GD1E.72CV/T007

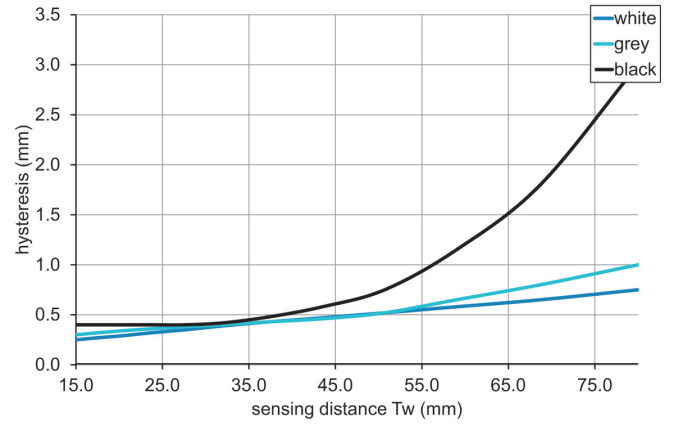
Diffuse sensors with background suppression - miniature

Article number: 11210574

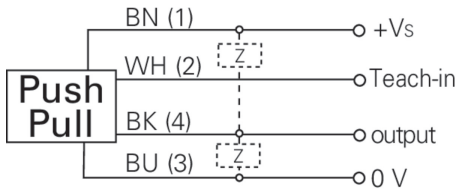
### 尺寸图



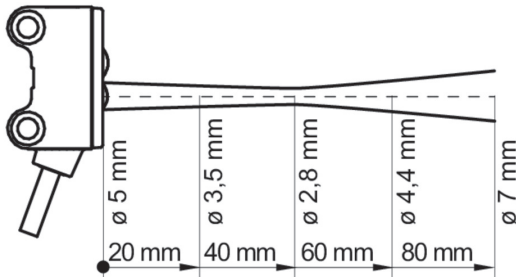
### 迟滞曲线



### 接线图



### 典型光束特性



### 感应距离示意图

