

Auf einen Blick

- Einzigartig zuverlässig und extrem unempfindlich gegenüber Fremdlicht
- Einfach einstellbar per Leitungsteach
- intuitives Xpress Teach / 1-Step Teach Verfahren
- Robustes Gehäuse mit Distanzhülsen aus Edelstahl



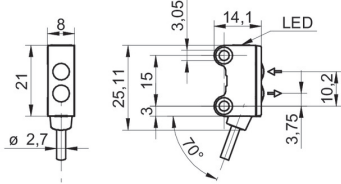
Abbildung ähnlich



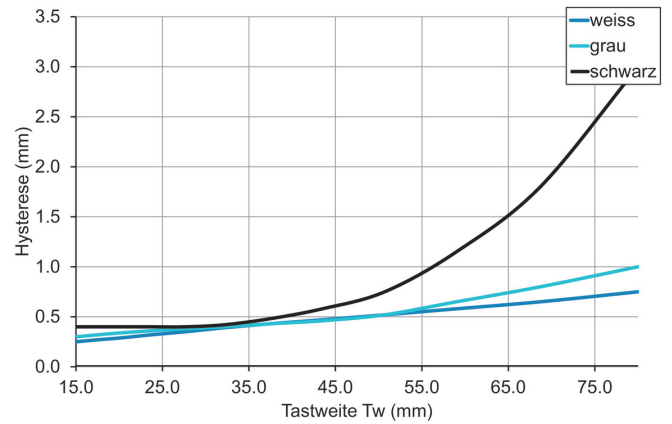
Technische Daten

Allgemeine Daten		Elektrische Daten	
Funktion	Hintergrundausbldung	Stromaufnahme mittel	16 mA (@ 24 VDC)
Tastweite Tw	15 ... 80 mm	Spannungsabfall Vd	<2 VDC
Tastbereich Tb	7 ... 80 mm	Schaltfunktion	Hellschaltung
kleinstes erfassbares Objekt typ.	0,25 mm bei 40 mm	Ausgangsschaltung	Gegentakt
Betriebsanzeige	LED grün	Ausgangsstrom	50 mA
Anzeige Verschm. / Einst.	Ausgangsanzeige blinkend	Kurzschlussfest	Ja
Ausgangsanzeige	LED gelb	Verpolungsfest	Ja
Tastweiteneinstellung	Ext. Teach-in / 1-Step Teach-in	Mechanische Daten	
Unterdrückung gegenseitiger Beeinflussung	Ja	Breite / Durchmesser	8 mm
Ausrichtung optische Achse	< 1,5°	Höhe / Länge	25,1 mm
Lichtquelle		Tiefe	14,1 mm
Lichtquelle	Rotlicht-Diode gepulst	Bauform	Quaderförmig
Wellenlänge	644 nm	Befestigung	Hülse glatt (Stahl rostfrei)
Elektrische Daten		Gehäusematerial	Kunststoff (ASA, PMMA)
Ansprech- / Abfallzeit	< 1 ms	Frontscheibe	PMMA
Betriebsspannungsbereich +Vs	10 ... 30 VDC	Anschlussart	Kabel 4-Pol, 2 m
Stromaufnahme max. (ohne Last)	20 mA (@ 30 VDC)	Kabel Kennwerte	PVC / PVC 4 x 0,08 mm ²
		Umgebungsbedingungen	
		Schutzart	IP 67
		Arbeitstemperatur	-25 ... +50 °C

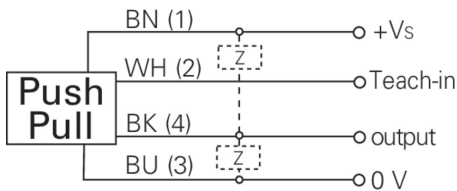
Masszeichnung



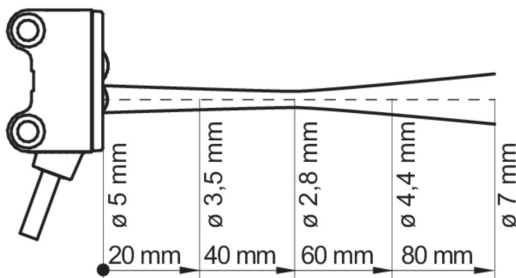
Hysteresekurve



Anschlussbild



Strahlverlauf (typisch)



Tastweitendiagramm

