

Vue d'ensemble

- Une fiabilité unique et une insensibilité extrême à la lumière ambiante
- Facilité de réglage via le teach externe
- Teach Xpress Intuitif / Méthode de teach en 1 étape
- Boîtier robuste avec inserts d'écartement en acier inoxydable



Image similaire



Caractéristiques techniques

Données générales

Fonction	Elimination de l'arrière plan
Portée Tw	15 ... 80 mm
Plage de détection Tb	7 ... 80 mm
Plus petit objet détectable typ.	0,25 mm à 40 mm
Indication de fonctionnement	LED verte
Indication encrassement / réglage	Indication sortie clignotante
Indication sortie	LED jaune
Réglage de la portée de détection	Teach-in externe / 1-Step Teach-in
Suppression influence réciproque	Oui
Axe d'alignement optique	< 1,5°

Source lumineuse

Source lumineuse	Diode lumière rouge, pulsée
Longueur d'ondes	644 nm

Données électriques

Temps d'activation / désactivation	< 1 ms
Plage de tension +Vs	10 ... 30 VDC
Consommation max. (sans charge)	20 mA (@ 30 VDC)

Données électriques

Courant absorbé moyen	16 mA (@ 24 VDC)
Tension résiduelle Vd	<2 VDC
Fonction de commutation	Claire
Circuit de sortie	Push-pull
Courant de sortie	50 mA
Protégé contre courts-circuits	Oui
Protégé contre inversion polarité	Oui

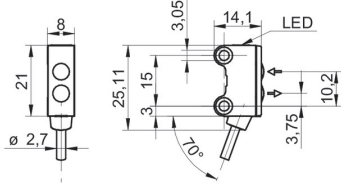
Données mécaniques

Largeur / Diamètre	8 mm
Hauteur / Longueur	25,1 mm
Profondeur	14,1 mm
Forme du boîtier	Parallélépipédique
Fixation	Manchon lisse (Acier inoxydable)
Matériau du boîtier	Plastique (ASA, PMMA)
Face avant (optique)	PMMA
Version de raccordement	Câble 4-pôles, 2 m
Caractéristiques du câble	PVC / PVC 4 x 0,08 mm ²

Conditions ambiantes

Classe de protection	IP 67
Température de fonctionnement	-25 ... +50 °C

Dessin d'encombrement



Courbe d'hystérésis

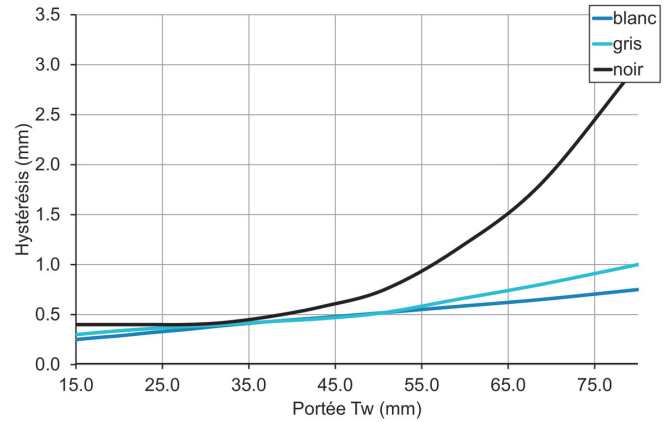
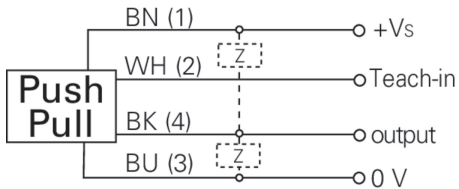


Schéma de raccordement



Progression du faisceau (typiquement)

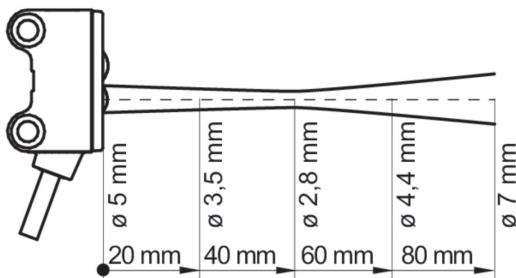


Diagramme portée de détection

