

产品一览

- 背景抑制型
- 15 ... 80 mm
- 脉冲红光LED
- 推挽式
- 外部自学习 / “一步” 自学习
- 光滑套筒 (不锈钢)
- 电缆 · 4针 · 2 m
- -25 ... 50 °C
- IP67



图片与实际产品相似



技术数据

基本参数		电气参数	
类型	背景抑制型	输出功能	亮通 功能
光源	脉冲红光LED	输出电路	推挽
感应距离 Tw	15 ... 80 mm	输出电流	< 50 mA
感应范围 Tb	7 ... 80 mm	短路保护	是
Smallest object recognizable typ.	0,25 mm at 40 mm	反极性保护	是
调节/镜头受污指示灯	闪烁输出指示灯	机械参数	
上电指示灯	绿色LED	宽度 / 直径	8 mm
输出指示灯	黄色LED	高度 / 长度	25,1 mm
感应距离调节	External Teach-in / 1-Step Teach-in	深度	14,1 mm
波长	644 nm	类型	矩形
交互影响抑制	是	Mechanical mounting	袖子光滑(不锈钢)
光轴校准	< 1,5°	外壳材质	塑料 (ASA、PMMA)
电气参数		前端光学元件	PMMA
响应时间 / 释放时间	< 1 ms	连接方式	电缆 · 4针 · 2 m
电源电压范围 +Vs	10 ... 30 VDC	Cable characteristics	PVC / PVC 4 x 0,08 mm ²
最大电流消耗 (无负载)	20 mA (@ 30 VDC)	环境条件	
典型电流消耗	16 mA (@ 24 VDC)	防护等级	IP 67
压降 Vd	< 2 VDC	工作温度	-25 ... +50 °C

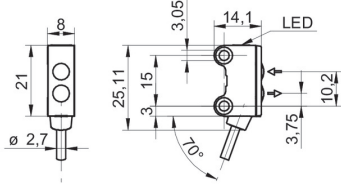
2021-05-06 指定的产品特性或功能和技术数据不代表或暗示任何保证。技术参数如有变更，恕不另行通知。

O200.GR-GL1E.72CV/T007

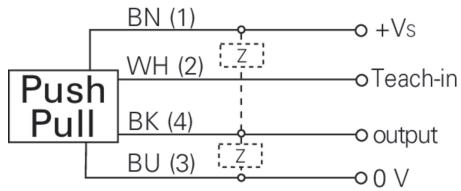
Diffuse sensors with background suppression - miniature

Article number: 11210543

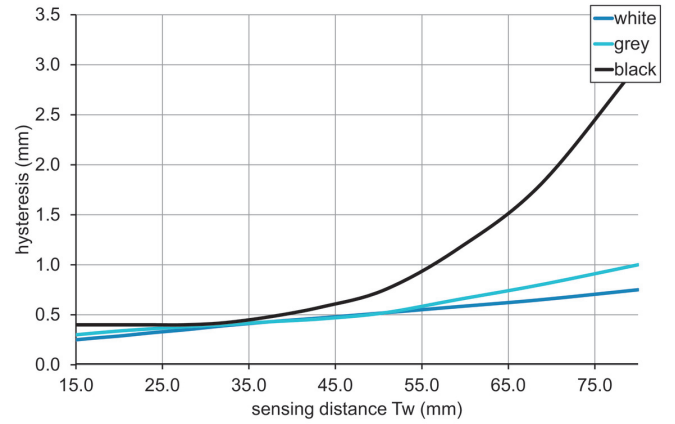
尺寸图



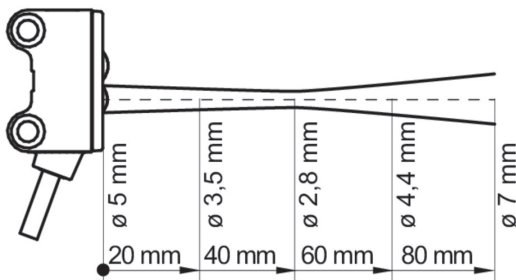
接线图



Hysteresis curve



典型光束特性



感应距离示意图

