

产品一览

- 背景抑制型
- 15 ... 80 mm
- 脉冲红光LED
- 推挽式
- 外部自学习 / “一步” 自学习
- 光滑套筒 (不锈钢)
- 电缆 · 4针 · 2 m
- -25 ... 50 °C
- IP67



图片与实际产品类似



技术数据

基本参数

类型	背景抑制型
感应距离 Tw	15 ... 80 mm
感应范围 Tb	7 ... 80 mm
Smallest object recognizable typ.	0,25 mm (距离40 mm)
上电指示灯	绿色LED
调节/镜头受污指示灯	闪烁的输出指示灯
输出指示灯	黄色LED
感应距离调节	外部自学习 / “一步” 自学习
交互影响抑制	是
光轴校准	< 1.5°

光源

光源	脉冲红光LED
波长	644 nm

电气参数

响应时间 / 释放时间	< 1 ms
电源电压范围 +Vs	10 ... 30 VDC
最大电流消耗 (无负载)	20 mA (@ 30 VDC)
典型电流消耗	16 mA (@ 24 VDC)

电气参数

压降 Vd	< 2 VDC
输出功能	亮通功能
输出电路	推挽式
输出电流	50 mA
短路保护	是
反极性保护	是

机械参数

宽度 / 直径	8 mm
高度 / 长度	25,1 mm
深度	14,1 mm
类型	矩形
Mechanical mounting	光滑套筒 (不锈钢)
外壳材质	塑料 (ASA、PMMA)
前端光学元件	PMMA
连接方式	2米直接出线 · 4针
Cable characteristics	PVC / PVC 4 x 0,08 mm ²

环境条件

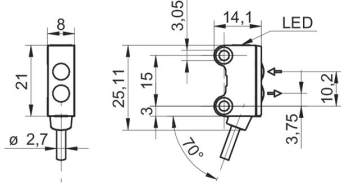
防护等级	IP 67
工作温度	-25 ... +50 °C

O200.GR-GL1E.72CV/T007

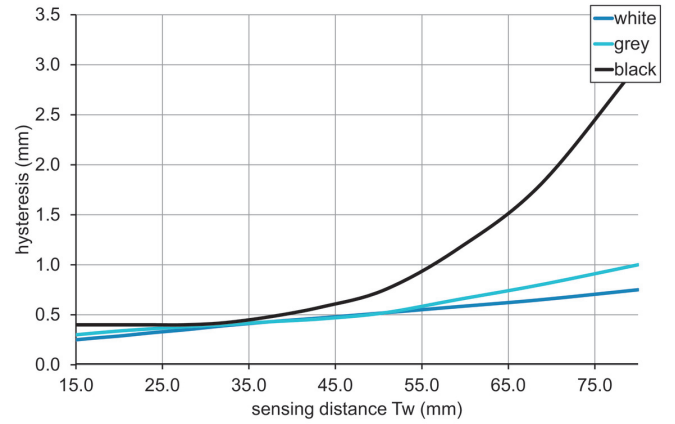
Diffuse sensors with background suppression - miniature

Article number: 11210543

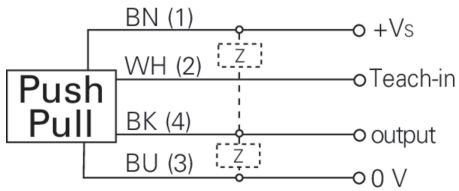
尺寸图



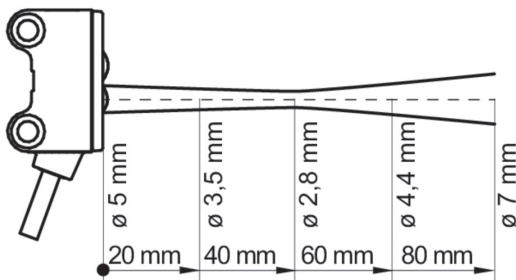
迟滞曲线



接线图



典型光束特性



感应距离示意图

