

Vue d'ensemble

- Une fiabilité unique et une insensibilité extrême à la lumière ambiante
- Distances de commutation reproductibles et indépendantes de la couleur
- Préréglage fixe pour la mise en service la plus simple
- Boîtier robuste avec inserts d'écartement en acier inoxydable



Image similaire



Caractéristiques techniques

Données générales		Données électriques	
Fonction	Elimination de l'arrière plan	Courant absorbé moyen	16 mA (@ 24 VDC)
Source lumineuse	Diode lumière rouge, pulsée	Tension résiduelle Vd	< 2 VDC
Portée Tw	50 mm	Fonction de commutation	Claire/sombre
Plage de détection Tb	7 ... 50 mm	Circuit de sortie	NPN complété
Plus petit objet détectable typ.	0,25 mm à 30 mm	Courant de sortie	< 50 mA
Indication encrassement / réglage	Indication sortie clignotante	Protégé contre courts-circuits	Oui
Indication de fonctionnement	LED verte	Protégé contre inversion polarité	Oui
Indication sortie	LED jaune	Données mécaniques	
Réglage de la portée de détection	Non	Largeur / Diamètre	8 mm
Longueur d'ondes	644 nm	Hauteur / Longueur	25,1 mm
Suppression influence réciproque	Oui	Profondeur	14,1 mm
Axe d'alignement optique	< 1,5°	Forme du boîtier	Parallélépipédique
Données électriques		Fixation	Manchon lisse (Acier inoxydable)
Temps d'activation / désactivation	< 1 ms	Matériau du boîtier	Plastique (ASA, PMMA)
Plage de tension +Vs	10 ... 30 VDC	Face avant (optique)	PMMA
Consommation max. (sans charge)	20 mA (@ 30 VDC)	Version de raccordement	Câble 4-pôles, 2 m
		Caractéristiques du câble	PVC / PVC 4 x 0,08 mm ²
		Conditions ambiantes	
		Classe de protection	IP 67
		Température de fonctionnement	-25 ... +50 °C

2021-05-06 Les caractéristiques du produit et les données techniques spécifiées n'engagent aucune garantie. Toute modification technique réservée.

Dessin d'encombrement

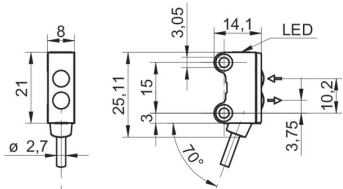
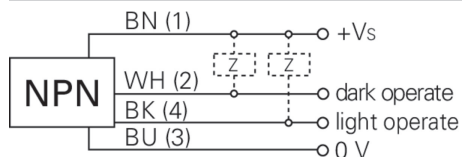


Schéma de raccordement



Progression du faisceau (typiquement)

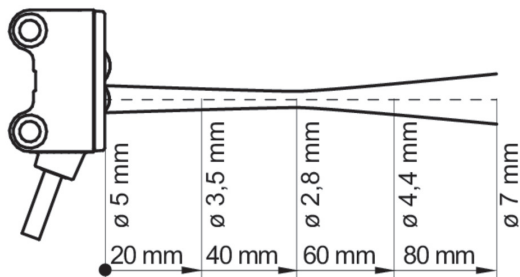


Diagramme portée de détection

