

产品一览

- 背景抑制型
- 15 mm
- 脉冲红光LED
- NPN 互补
- 否
- M3螺纹套筒 (不锈钢)
- 电缆 · 4针 · 2 m
- -25 ... 50 °C
- IP67



图片与实际产品类似

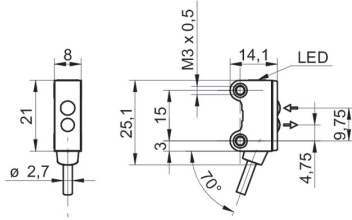


技术数据

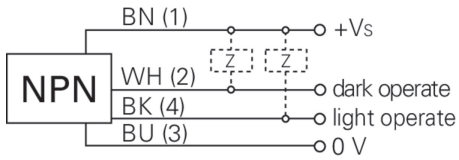
基本参数		电气参数	
类型	背景抑制型	压降 Vd	< 2 VDC
版本	固定焦距	输出功能	亮通/暗通
感应距离 Tw	15 mm	输出电路	NPN互补
感应范围 Tb	3 ... 15 mm	输出电流	50 mA
Smallest object recognizable typ.	0,05 mm (距离10 mm)	短路保护	是
上电指示灯	绿色LED	反极性保护	是
调节/镜头受污指示灯	闪烁的输出指示灯	机械参数	
输出指示灯	黄色LED	宽度 / 直径	8 mm
感应距离调节	无	高度 / 长度	25,1 mm
交互影响抑制	是	深度	14,1 mm
光轴校准	< 1.5°	类型	矩形
光源		Mechanical mounting	M3螺纹套筒 (不锈钢)
光源	脉冲红光LED	外壳材质	塑料 ( ASA、PMMA )
波长	644 nm	前端光学元件	PMMA
电气参数		连接方式	2米直接出线 · 4针
响应时间 / 释放时间	< 1 ms	Cable characteristics	PVC / PVC 4 x 0,08 mm <sup>2</sup>
电源电压范围 +Vs	10 ... 30 VDC	环境条件	
最大电流消耗 ( 无负载 )	20 mA (@ 30 VDC)	防护等级	IP 67
典型电流消耗	16 mA (@ 24 VDC)	工作温度	-25 ... +50 °C

2024-02-16 指定的产品特性和功能和技术数据不代表或暗示任何保证。技术参数如有变更，恕不另行通知。

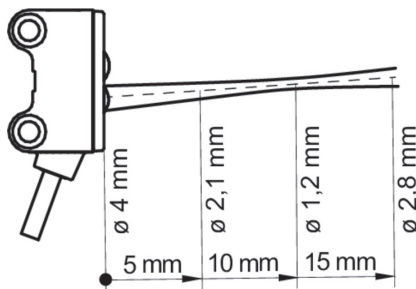
尺寸图



接线图



典型光束特性



感应距离示意图

