

Vue d'ensemble

- Réserve de signal importante pour une fiabilité absolue
- Détection d'objets à travers de très petites ouvertures sans zone morte grâce à l'optique à une seule lentille
- Faisceau laser parallèle pour une détection uniforme sur toute la plage de mesure
- Interface IO-Link indépendante de la sortie de commutation (Dual Channel)
- Options de paramétrage étendues et données de diagnostic supplémentaires
- Montage rapide au moyen d'inserts filetés M3 en acier inoxydable



Image similaire



Caractéristiques techniques

Données générales		Données électriques	
Fonction	Barrière réflex	Plage de tension +Vs	10 ... 30 VDC
Version	Optique à une seule lentille IO-Link dual channel	Consommation max. (sans charge)	20 mA (@ 10 VDC)
Source lumineuse	Diode laser rouge, pulsée	Courant absorbé moyen	10 mA (@ 24 VDC)
Portée de service Sb	0,8 m	Tension résiduelle Vd	< 2 VDC
Limite de portée Sn	1,2 m	Fonction de commutation	Claire/sombre
Plus petit objet détectable typ.	3 mm à 500 mm	Circuit de sortie	Push-pull
Filtre de polarisation	Oui	Courant de sortie	< 50 mA (< 40 °C), somme de toutes les sorties < 20 mA (< 50 °C), somme de toutes les sorties
Indication encrassement / réglage	Indication sortie clignotante	Protégé contre courts-circuits	Oui
Indication sortie	LED jaune	Protégé contre inversion polarité	Oui
Indication de fonctionnement	LED verte	Interface de communication	
Réglage sensibilité	IO-Link	Baud	38,4 kBaud (COM 2)
Classe laser	1	Paramètres réglables	Point de commutation Filtres de temps Indicateurs d'état à LED Logique de sortie Circuit de sortie Compteur Mode de fonctionnement Désactiver l'élément capteur Fonction Find Me Mode Teach-in
Distance foyer	Rayons parallèles		
Longueur d'ondes	680 nm		
Suppression influence réciproque	Oui		
Axe d'alignement optique	< 1,5°		
Données électriques			
Temps d'activation / désactivation	< 0,2 ms (High Speed Mode)		
Jitter	< 0,18 ms (High Speed Mode)		

Caractéristiques techniques

Interface de communication

Type de port IO-Link	Class A
Longueur des données processus	32 Bit
Structure des données de processus	Bit 0 = SSC1 (Présence) Bit 2 = Qualité Bit 3 = Alarme Bit 5 = SSC4 (Compteur) Bit 16-31 = 16 Bit Mensuration
Interface	IO-Link V1.1
Données supplémentaires	La puissance du signal Réserve de fonctionnement Cycles de fonctionnement Température du dispositif
Temps de cycle	≥ 2,7 ms

Données mécaniques

Largeur / Diamètre	8 mm
--------------------	------

Données mécaniques

Hauteur / Longueur	25,1 mm
Profondeur	15,8 mm
Forme du boîtier	Parallélépipédique
Fixation	Manchon avec filetage M3 (Acier inoxydable)
Matériau du boîtier	Plastique (ASA, PMMA)
Face avant (optique)	PMMA
Version de raccordement	Câble 4-pôles, 2 m
Caractéristiques du câble	PVC / PVC 4 x 0,08 mm ²

Conditions ambiantes

Température de fonctionnement	-20 ... +50 °C
Classe de protection	IP 67

Dessin d'encombrement

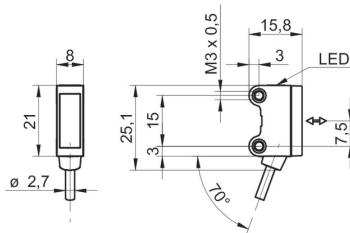
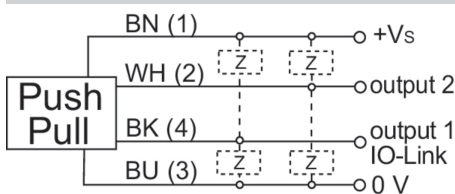


Schéma de raccordement

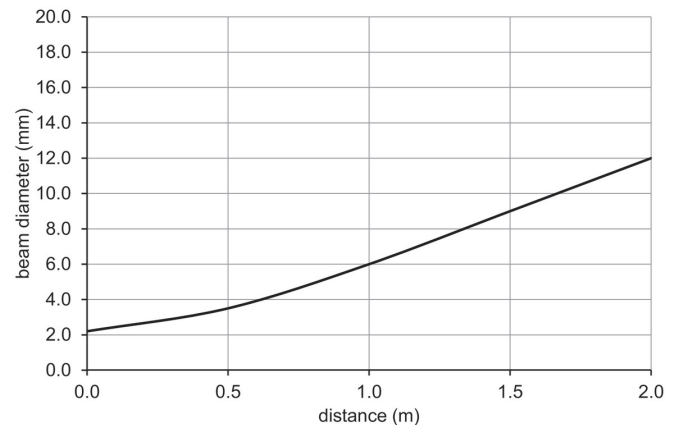


Mise en garde

**CLASS 1 LASER
PRODUCT**

IEC 60825-1/2014
Complies with 21 CFR 1040.10 and
1040.11 except for conformance with
IEC 60825-1 Ed. 3., as described in
Laser Notice No. 56, dated May 8, 2019

Progression du faisceau (typiquement)



Courbe réserve de fonctionnement

