

产品一览

- 功能更丰富 · 测量能力更强 · 显著提高可靠性
- 堡盟PinPoint LED：精准聚焦的均匀小光斑
- IO-Link接口与开关量输出彼此独立（双重信号通道）
- 提供更多参数设置选项和各类诊断数据
- 搭配不锈钢间隔套的坚固型外壳



图片与实际产品相似



技术数据

基本参数

类型	镜反射式传感器
版本	IO-Link dual channel
光源	脉冲PinPoint LED
实际感应范围 Sb	3 m
额定感应范围 Sn	4 m
Smallest object recognizable typ.	4 mm (FTAR 013A000)
偏振滤光镜	是
调节/镜头受污指示灯	闪烁输出指示灯
输出指示灯	黄色LED
上电指示灯	绿色LED
灵敏度调节	IO-Link
波长	644 nm
交互影响抑制	是
光轴校准	< 1,5°

电气参数

响应时间 / 释放时间	< 0,4 ms
Jitter	< 0,21 ms
电源电压范围 +Vs	10 ... 30 VDC
最大电流消耗 (无负载)	45 mA (@ 10 VDC)
典型电流消耗	16 mA (@ 24 VDC)
压降 Vd	< 2 VDC
输出功能	亮通 / 暗通 功能
输出电路	推挽

电气参数

输出电流	< 50 mA
短路保护	是
反极性保护	是

通信接口

波特率	38,4 千波特 (COM 2)
参数可调	开关点 时间过滤器 LED状态指示灯 输出逻辑 输出电路 时间过滤器 停用传感器原件 Find Me功能 Teach-in mode

IO-Link端口类型

IO-Link端口类型	Class A
过程数据长度	32 Bit
过程数据结构	Bit 0 = SSC1 (存在) Bit 2 = 质量 Bit 3 = 报警 Bit 5 = SSC4 (计数器) Bit 16-31 = 16 Bit 测量数据

接口

接口	IO-Link V1.1
其他数据	信号强度 过剩增益 开关周期 装置温度

周期时间	≥ 2,7 ms
------	----------

技术数据

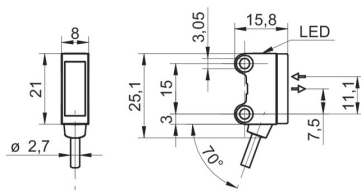
机械参数

宽度 / 直径	8 mm
高度 / 长度	25,1 mm
深度	15,8 mm
类型	矩形
Mechanical mounting	袖子光滑(不锈钢)
外壳材质	塑料 (ASA 、 PMMA)

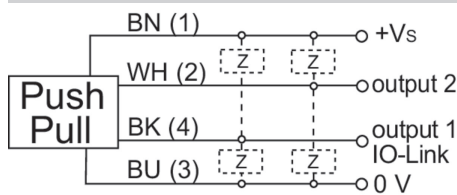
机械参数

前端光学元件	PMMA
连接方式	电缆 · 4针 · 2 m
Cable characteristics	PVC / PVC 4 x 0,08 mm ²
环境条件	
工作温度	-25 ... +50 °C
防护等级	IP 67

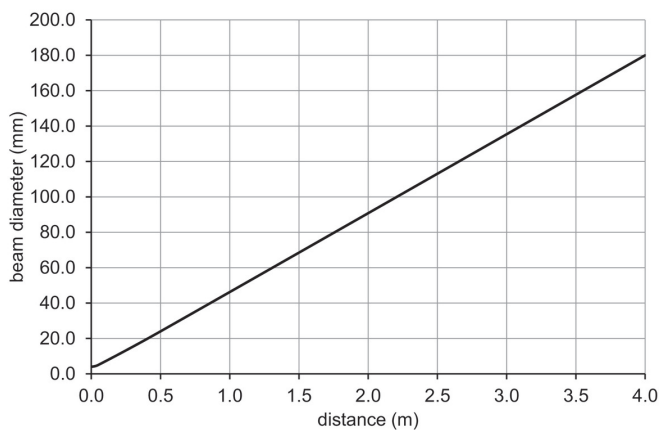
尺寸图



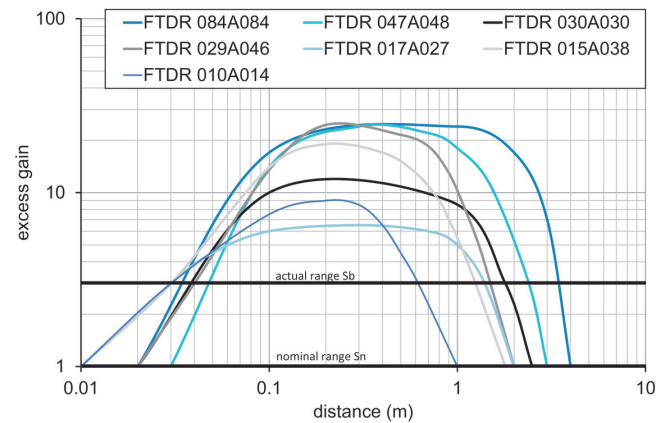
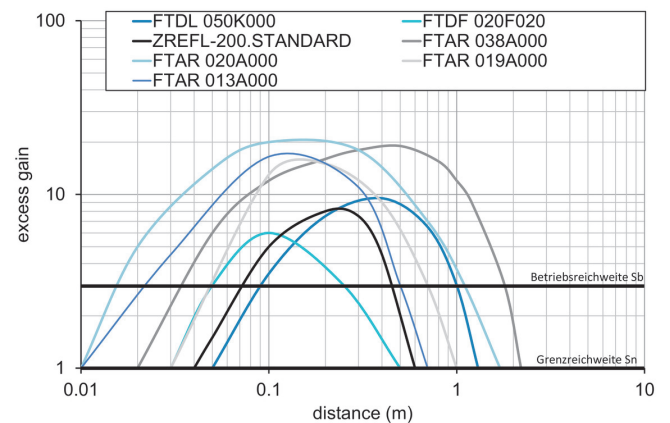
接线图



典型光束特性



过量增益曲线



Lateral operating range

