

## 产品一览

- 镜反射式传感器
- 3 m
- 脉冲红光LED
- 推挽式
- 外部自学习 / “一步” 自学习
- M3螺纹套筒 (不锈钢)
- 电缆 · 4针 · 2 m
- -25 ... 50 °C
- IP67



图片与实际产品相似



## 技术数据

### 基本参数

类型	镜反射式传感器
光源	脉冲红光LED
实际感应范围 Sb	3 m
额定感应范围 Sn	4 m
Smallest object recognizable typ.	5 mm (FTAR 013A000)
偏振滤光镜	是
调节/镜头受污指示灯	闪烁输出指示灯
输出指示灯	黄色LED
上电指示灯	绿色LED
灵敏度调节	自学习: 远程 / 1-Step Teach-in
波长	644 nm
交互影响抑制	是
光轴校准	< 1,5°

### 电气参数

响应时间 / 释放时间	< 0,5 ms
电源电压范围 +Vs	10 ... 30 VDC
最大电流消耗 ( 无负载 )	20 mA (@ 30 VDC)
典型电流消耗	16 mA (@ 24 VDC)

### 电气参数

压降 Vd	< 2 VDC
输出功能	亮通 功能
输出电路	推挽
输出电流	< 50 mA
短路保护	是
反极性保护	是

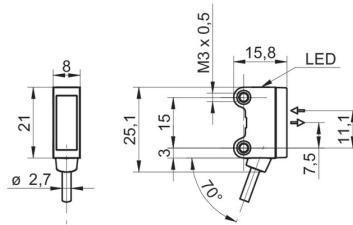
### 机械参数

宽度 / 直径	8 mm
高度 / 长度	25,1 mm
深度	15,8 mm
类型	矩形
Mechanical mounting	带M3螺纹的袖子(不锈钢)
外壳材质	塑料 ( ASA 、 PMMA )
前端光学元件	PMMA
连接方式	电缆 · 4针 · 2 m
Cable characteristics	PVC / PVC 4 x 0,08 mm <sup>2</sup>

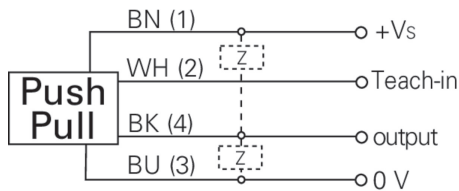
### 环境条件

工作温度	-25 ... +50 °C
防护等级	IP 67

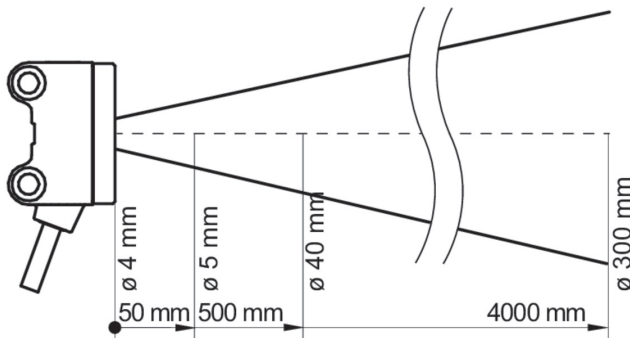
## 尺寸图



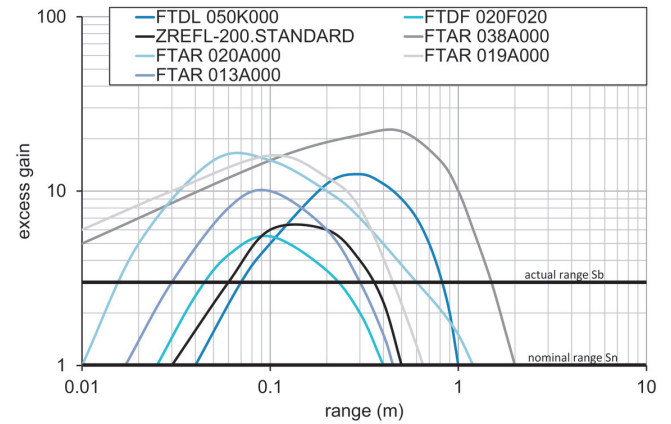
## 接线图



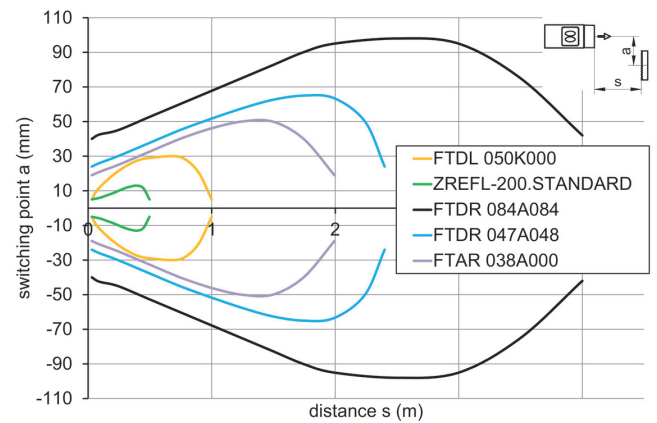
## 典型光束特性



## 过量增益曲线



## Lateral operating range



## 过量增益曲线

