

Auf einen Blick

- Hohe Funktionsreserve für maximale Zuverlässigkeit
- Fix voreingestellt für die einfachste Inbetriebnahme
- Schnelle Montage mittels M3 Gewindebuchsen aus Edelstahl



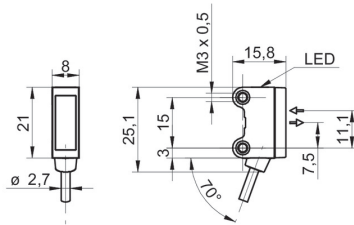
Abbildung ähnlich



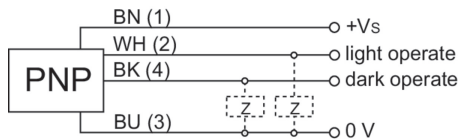
Technische Daten

| Allgemeine Daten | | Elektrische Daten | |
|---|--------------------------|----------------------|---------------------------------------|
| Funktion | Reflexions-Lichtschränke | Stromaufnahme mittel | 16 mA (@ 24 VDC) |
| Lichtquelle | Rotlicht-Diode gepulst | Spannungsabfall Vd | < 2 VDC |
| Betriebsreichweite Sb | 3 m | Schaltfunktion | Hell- / Dunkelschaltung |
| Grenzreichweite Sn | 4 m | Ausgangsschaltung | PNP Antivalent |
| kleinstes erfassbares Objekt typ. | 7 mm (FTAR 013A000) | Ausgangsstrom | < 50 mA |
| Polarisationsfilter | Ja | kurzschlussfest | Ja |
| Anzeige Verschm. / Einst. | Ausgangsanzeige blinkend | verpolungsfest | Ja |
| Ausgangsanzeige | LED gelb | Mechanische Daten | |
| Betriebsanzeige | LED grün | Breite / Durchmesser | 8 mm |
| Empfindlichkeitseinstellung | Nein | Höhe / Länge | 25,1 mm |
| Wellenlänge | 644 nm | Tiefe | 15,8 mm |
| Unterdrückung gegenseitiger Beeinflussung | Ja | Bauform | Quaderförmig |
| Ausrichtung optische Achse | < 1,5° | Befestigung | Hülse mit Gewinde M3 (Stahl rostfrei) |
| Elektrische Daten | | Gehäusematerial | Kunststoff (ASA, PMMA) |
| Ansprech- / Abfallzeit | < 0,5 ms | Frontscheibe | PMMA |
| Betriebsspannungsbereich +Vs | 10 ... 30 VDC | Anschlussart | Kabel 4-Pol, 2 m |
| Stromaufnahme max. (ohne Last) | 20 mA (@ 30 VDC) | Kabel Kennwerte | PVC / PVC 4 x 0,08 mm ² |
| | | Umgebungsbedingungen | |
| | | Arbeitstemperatur | -25 ... +50 °C |
| | | Schutzart | IP 67 |

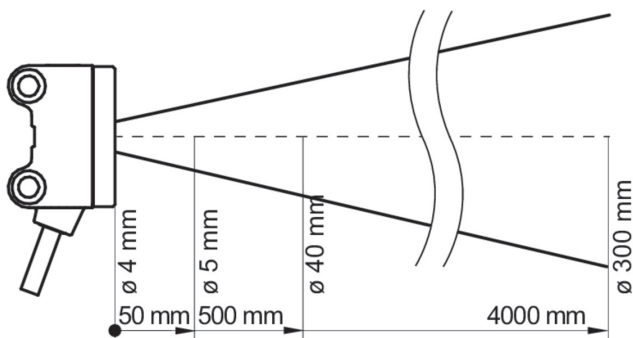
Masszeichnung



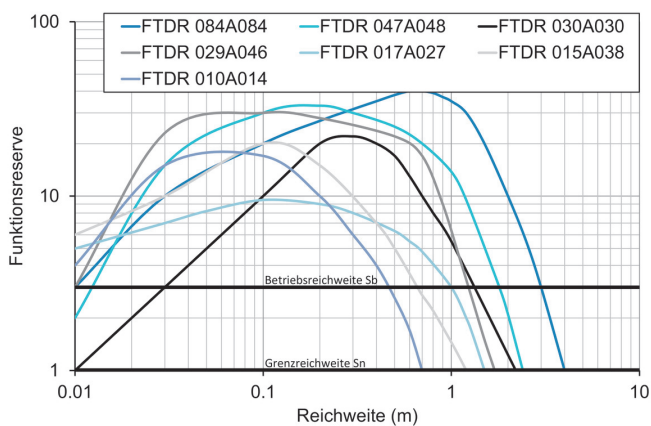
Anschlussbild



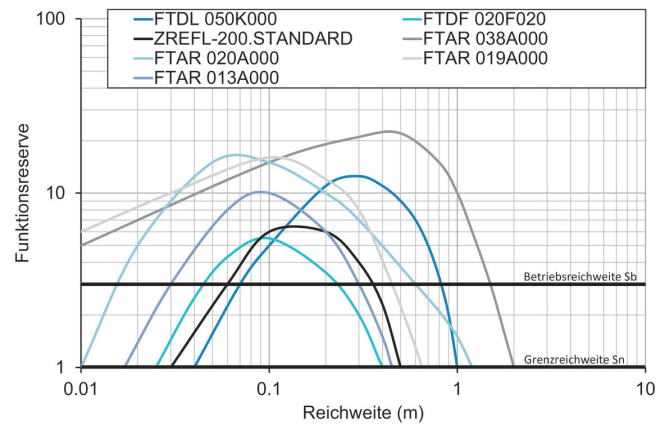
Strahlverlauf (typisch)



Funktionsreservekurve



Funktionsreservekurve



Lateraler Arbeitsbereich

