

Vue d'ensemble

- Réserve de signal importante pour une fiabilité absolue
- Préréglage fixe pour la mise en service la plus simple
- Montage rapide au moyen d'inserts filetés M3 en acier inoxydable



Image similaire



Caractéristiques techniques

| Données générales | | Données électriques | |
|------------------------------------|-------------------------------|-----------------------------------|---|
| Fonction | Barrière réflex | Tension résiduelle Vd | < 2 VDC |
| Source lumineuse | Diode lumière rouge, pulsée | Fonction de commutation | Claire/sombre |
| Portée de service Sb | 3 m | Circuit de sortie | PNP complété |
| Limite de portée Sn | 4 m | Courant de sortie | < 50 mA |
| Plus petit objet détectable typ. | 7 mm (FTAR 013A000) | Protégé contre courts-circuits | Oui |
| Filtre de polarisation | Oui | Protégé contre inversion polarité | Oui |
| Indication encrassement / réglage | Indication sortie clignotante | Données mécaniques | |
| Indication sortie | LED jaune | Largeur / Diamètre | 8 mm |
| Indication de fonctionnement | LED verte | Hauteur / Longueur | 25,1 mm |
| Réglage sensibilité | Non | Profondeur | 15,8 mm |
| Longueur d'ondes | 644 nm | Forme du boîtier | Parallélépipédique |
| Suppression influence rétroproque | Oui | Fixation | Manchon avec filetage M3 (Acier inoxydable) |
| Axe d'alignement optique | < 1,5° | Matériau du boîtier | Plastique (ASA, PMMA) |
| Données électriques | | Face avant (optique) | PMMA |
| Temps d'activation / désactivation | < 0,5 ms | Version de raccordement | Câble 4-pôles, 2 m |
| Plage de tension +Vs | 10 ... 30 VDC | Caractéristiques du câble | PVC / PVC 4 x 0,08 mm ² |
| Consommation max. (sans charge) | 20 mA (@ 30 VDC) | Conditions ambiantes | |
| Courant absorbé moyen | 16 mA (@ 24 VDC) | Température de fonctionnement | -25 ... +50 °C |
| | | Classe de protection | IP 67 |

Dessin d'encombrement

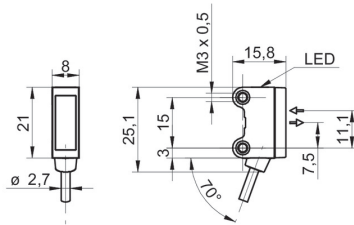
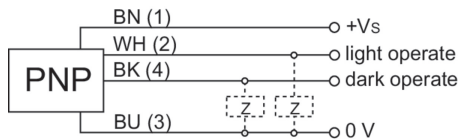
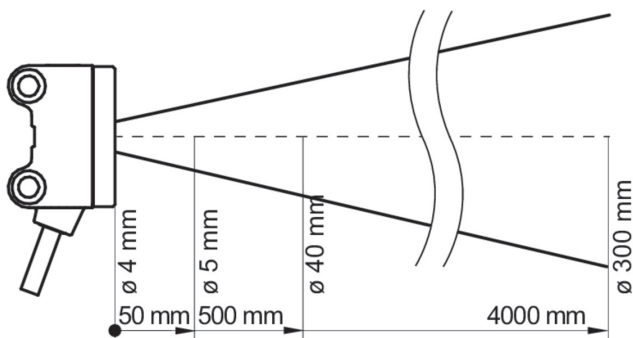


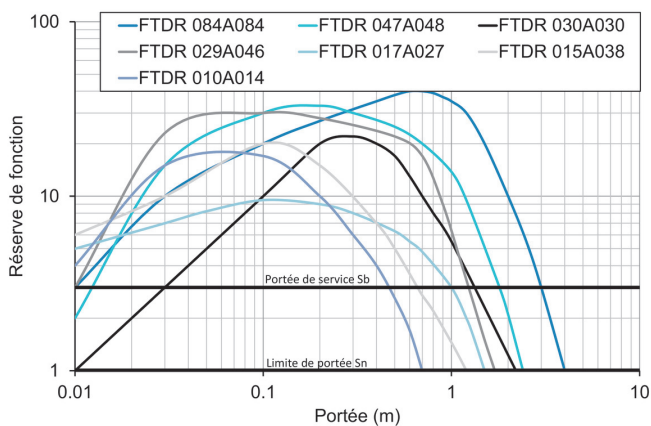
Schéma de raccordement



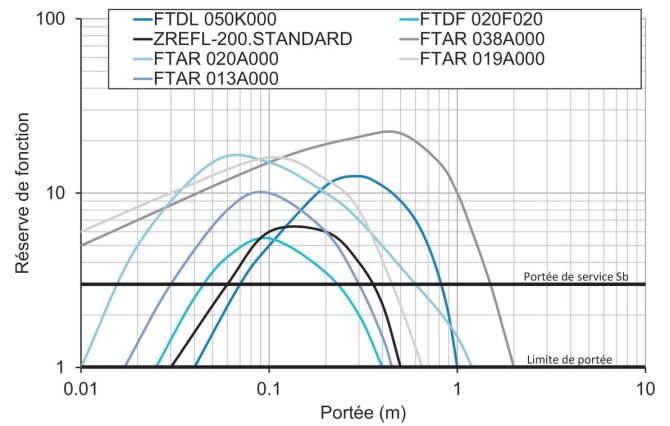
Progression du faisceau (typiquement)



Courbe réserve de fonctionnement



Courbe réserve de fonctionnement



Plage de fonctionnement latéral

