

产品一览

- 镜反射式传感器
- 3 m
- 脉冲红光LED
- PNP 互补
- 否
- M3螺纹套筒 (不锈钢)
- 电缆 · 4针 · 2 m
- -25 ... 50 °C
- IP67



图片与实际产品相似



技术数据

基本参数

类型	镜反射式传感器
光源	脉冲红光LED
实际感应范围 Sb	3 m
额定感应范围 Sn	4 m
Smallest object recognizable typ.	7 mm (FTAR 013A000)
偏振滤光镜	是
调节/镜头受污指示灯	闪烁输出指示灯
输出指示灯	黄色LED
上电指示灯	绿色LED
灵敏度调节	常开
波长	644 nm
交互影响抑制	是
光轴校准	< 1,5°

电气参数

响应时间 / 释放时间	< 0,5 ms
电源电压范围 +Vs	10 ... 30 VDC
最大电流消耗 (无负载)	20 mA (@ 30 VDC)
典型电流消耗	16 mA (@ 24 VDC)

电气参数

压降 Vd	< 2 VDC
输出功能	亮通 / 暗通 功能
输出电路	PNP 互补
输出电流	< 50 mA
短路保护	是
反极性保护	是

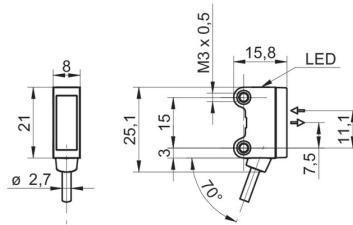
机械参数

宽度 / 直径	8 mm
高度 / 长度	25,1 mm
深度	15,8 mm
类型	矩形
Mechanical mounting	带M3螺纹的袖子(不锈钢)
外壳材质	塑料 (ASA 、 PMMA)
前端光学元件	PMMA
连接方式	电缆 · 4针 · 2 m
Cable characteristics	PVC / PVC 4 x 0,08 mm ²

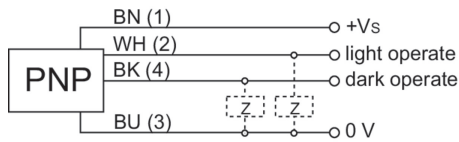
环境条件

工作温度	-25 ... +50 °C
防护等级	IP 67

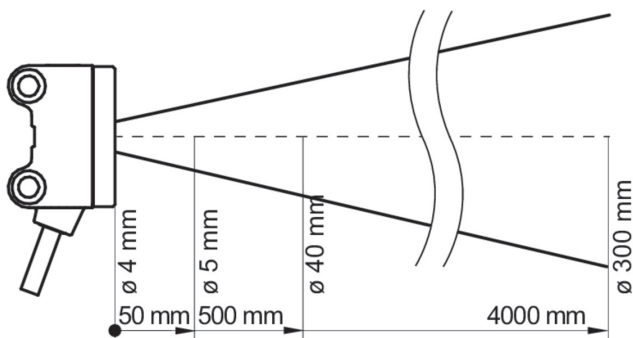
尺寸图



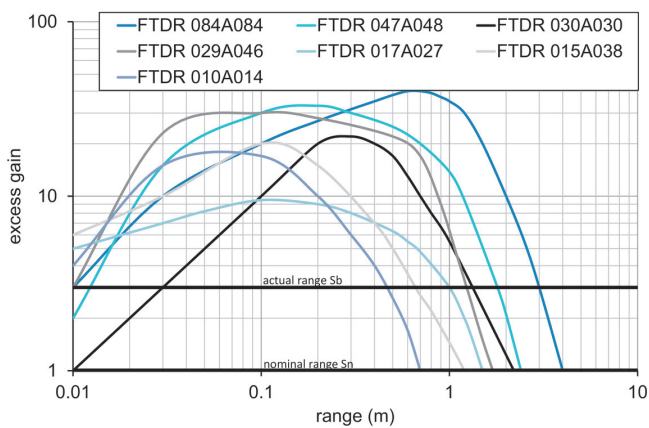
接线图



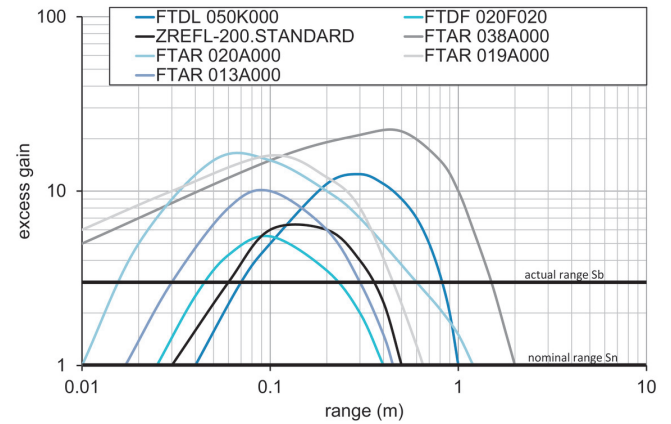
典型光束特性



过量增益曲线



过量增益曲线



Lateral operating range

