

产品一览

- Reliable intensity-based object detection
- IO-Link interface independent of the switching output (Dual Channel)
- Extended parameterization options and additional diagnostic data
- Quick mounting by means of M3 threaded bushes made of stainless steel



图片与实际产品相似



技术数据

基本参数		电气参数	
类型	强度差别检测	短路保护	是
版本	IO-Link dual channel	反极性保护	是
光源	脉冲红光LED	通信接口	
感应距离 Tw	20 ... 200 mm	波特率	38,4 千波特 (COM 2)
Smallest object recognizable typ.	2 mm at 100 mm	参数可调	开关点 时间过滤器 LED状态指示灯 输出逻辑 输出电路 时间过滤器 停用传感器原件 Find Me功能 Teach-in mode
调节/镜头受污指示灯	闪烁输出指示灯	IO-Link端口类型	
上电指示灯	绿色LED	Class A	
输出指示灯	黄色LED	过程数据长度	
感应距离调节	IO-Link	32 Bit	
波长	644 nm	过程数据结构	
交互影响抑制	是	Bit 0 = SSC1 (存在) Bit 2 = 质量 Bit 3 = 报警 Bit 5 = SSC4 (计数器) Bit 16-31 = 16 Bit 测量数据	
光束类型	点	接口	
光轴校准	< 1,5°	IO-Link V1.1	
电气参数		其他数据	
响应时间 / 释放时间	< 0,4 ms	信号强度 过剩增益 开关周期 装置温度	
Jitter	< 0,21 ms	周期时间	
电源电压范围 +Vs	10 ... 30 VDC	≥ 2,7 ms	
最大电流消耗 (无负载)	45 mA (@ 10 VDC)		
典型电流消耗	16 mA (@ 24 VDC)		
压降 Vd	< 2 VDC		
输出功能	亮通 / 暗通 功能		
输出电路	推挽		
输出电流	< 50 mA		

技术数据

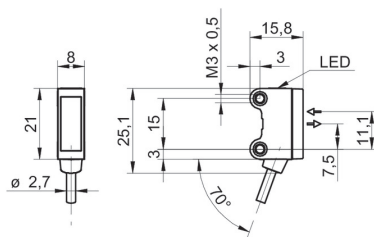
机械参数

宽度 / 直径	8 mm
高度 / 长度	25,1 mm
深度	15,8 mm
类型	矩形
Mechanical mounting	带M3螺纹的袖子(不锈钢)
外壳材质	塑料 (ASA 、 PMMA)

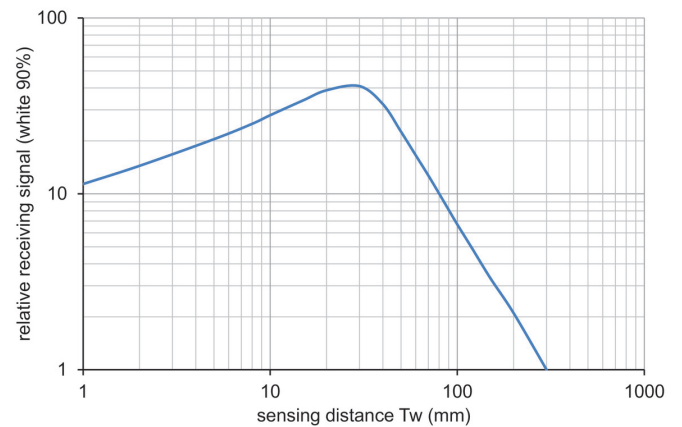
机械参数

前端光学元件	PMMA
连接方式	电缆 · 4针 · 2 m
Cable characteristics	PVC / PVC 4 x 0,08 mm ²
环境条件	
防护等级	IP 67
工作温度	-25 ... +50 °C

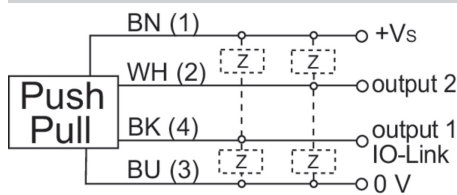
尺寸图



相对接收信号



接线图



典型光束特性

