

O300.GL-PV1T.72CU

Détecteurs réflex avec élimination de l'arrière-plan - miniature

Numéro d'article: 11171747

Vue d'ensemble

- Elimination de l'arrière plan
- 30 ... 250 mm
- Diode laser rouge, pulsée
- PNP complémenté
- qTeach
- Câble 4-pôles, 2 m
- -10 ... 60 °C
- IP 67



Image similaire



Caractéristiques techniques

Données générales		Données électriques	
Fonction	Elimination de l'arrière plan	Courant absorbé moyen	25 mA
Source lumineuse	Diode laser rouge, pulsée	Tension résiduelle Vd	< 2,5 VDC
Portée Tw	30 ... 250 mm	Fonction de commutation	Claire/sombre
Plage de détection Tb	15 ... 250 mm	Circuit de sortie	PNP complémenté
Reproductibilité	< 0,1 mm du foyer laser	Courant de sortie	< 100 mA
Indication de fonctionnement	LED verte	Protégé contre courts-circuits	Oui
Indication réception	LED jaune	Protégé contre inversion polarité	Oui
Réglage de la portée de détection	qTeach	Données mécaniques	
Classe laser	1	Largeur / Diamètre	12,9 mm
Distance foyer	80 mm	Hauteur / Longueur	32,3 mm
Longueur d'ondes	656 nm	Profondeur	23 mm
Suppression influence réciproque	Oui	Forme du boîtier	Parallélépipédique
Axe d'alignement optique	< 2°	Matériau du boîtier	Plastique (ASA, PMMA)
Données électriques		Face avant (optique)	PMMA
Temps d'activation / désactivation	< 0,25 ms	Version de raccordement	Câble 4-pôles, 2 m
Plage de tension +Vs	11 ... 30 VDC	Conditions ambiantes	
Consommation max. (sans charge)	30 mA	Température de fonctionnement	-10 ... +60 °C
		Classe de protection	IP 67

propos

- qTeach

O300.GL-PV1T.72CU

Détecteurs réflex avec élimination de l'arrière-plan - miniature

Numéro d'article: 11171747

Dessin d'encombrement

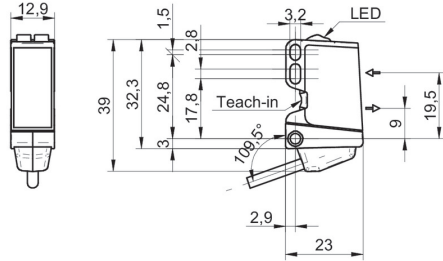


Diagramme portée de détection

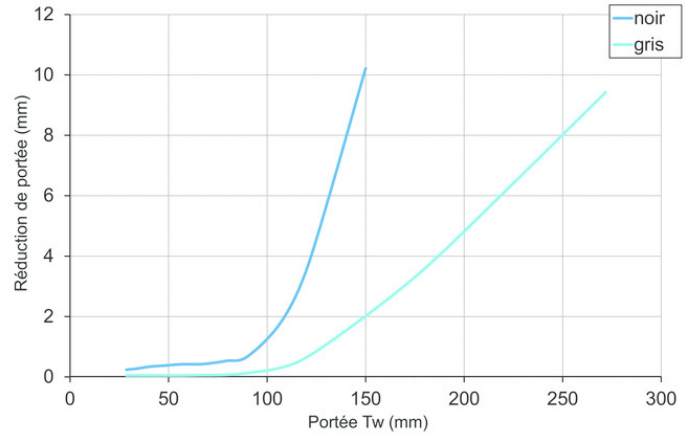
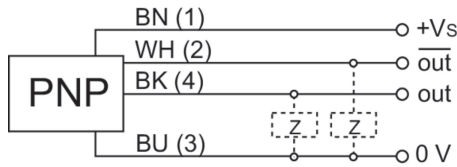


Schéma de raccordement



Mise en garde

**CLASS 1 LASER
PRODUCT**

IEC 60825-1/2014
Complies with 21 CFR 1040.10 and
1040.11 except for conformance with
IEC 60825-1 Ed. 3., as described in
Laser Notice No. 56, dated May 8, 2019

Progression du faisceau (typiquement)

