

overview

- 背景抑制型
- 30 ... 200 mm
- 脉冲点源LED
- PNP 互补
- qTeach
- 接头 M8, 4 针
- -25 ... 60 °C
- IP 67



技术数据

基本参数

类型	背景抑制型
光源	脉冲点源LED
感应距离 Tw	30 ... 200 mm
感应范围 Tb	15 ... 200 mm
上电指示灯	LED 绿色
指示灯	LED 黄色
感应距离调节	qTeach
波长	630 nm
交互影响抑制	是
光轴校准	< 2°

电参数

响应时间 / 释放时间	< 0,49 ms
电源电压范围 +Vs	10 ... 30 VDC
最大电流消耗 (无负载)	45 mA
典型电流消耗	30 mA
压降 Vd	< 3 VDC

电参数

输出功能	亮通 / 暗通 功能
输出电路	PNP 互补
输出电流	< 100 mA
短路保护	是
反极性保护	是

机械参数

宽度 / 直径	12,9 mm
高度 / 长度	32,3 mm
深度	23 mm
类型	直角
外壳材质	塑料 (ASA, PMMA)
前端光学元件	PMMA
连接方式	接头 M8, 4 针

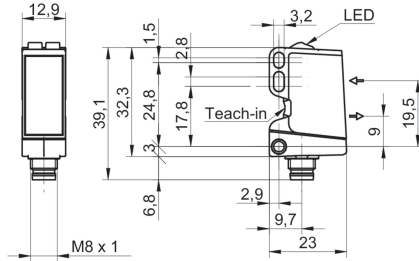
环境条件

工作温度	-25 ... +60 °C
防护等级	IP 67

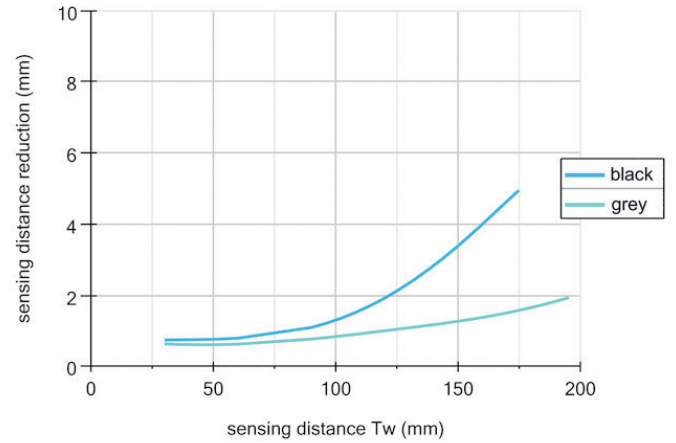
remarks

■

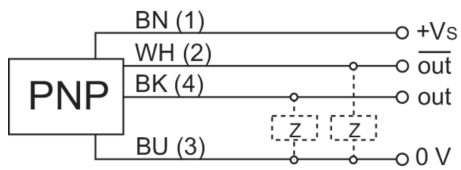
dimension drawing



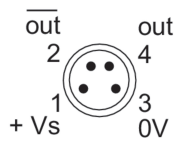
sensing distance diagram



connection diagram



pin assignment



beam characteristic (typically)

