

产品一览

- 发射器
- 对射式传感器
- 40 m
- 脉冲红色激光二极管
- 电缆 · 4针 · 2 m
- -10 ... 60 °C
- IP 67



图片与实际产品相似



技术数据

基本参数

| | |
|-----------|-----------|
| 类型 | 对射式传感器 |
| 发射器 / 接收器 | 发射器 |
| 光源 | 脉冲红色激光二极管 |
| 实际感应范围 Sb | 40 m |
| 额定感应范围 Sn | 75 m |
| 上电指示灯 | 绿色LED |
| 激光等级 | 1 |
| 焦距 | 平行光束 |
| 波长 | 656 nm |
| 光轴校准 | < 2° |

电气参数

| | |
|--------------|---------------|
| 电源电压范围 +Vs | 11 ... 30 VDC |
| 最大电流消耗 (无负载) | 30 mA |

电气参数

| | |
|--------|-------|
| 典型电流消耗 | 25 mA |
| 反极性保护 | 是 |

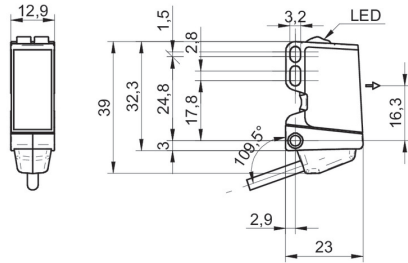
机械参数

| | |
|---------|-------------------|
| 宽度 / 直径 | 12,9 mm |
| 高度 / 长度 | 32,3 mm |
| 深度 | 23 mm |
| 类型 | 矩形 |
| 外壳材质 | 塑料 (ASA 、 PMMA) |
| 前端光学元件 | PMMA |
| 连接方式 | 电缆 · 4针 · 2 m |

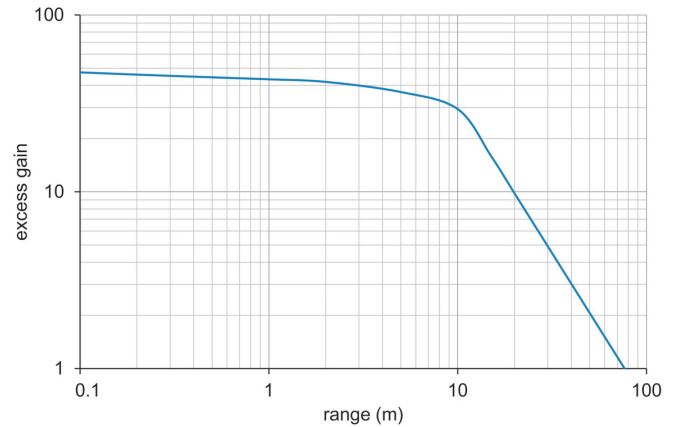
环境条件

| | |
|------|----------------|
| 工作温度 | -10 ... +60 °C |
| 防护等级 | IP 67 |

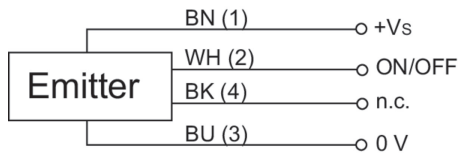
尺寸图



过量增益曲线



接线图



激光警告

**CLASS 1 LASER
PRODUCT**

IEC 60825-1/2014
Complies with 21 CFR 1040.10 and
1040.11 except for conformance with
IEC 60825-1 Ed. 3., as described in
Laser Notice No. 56, dated May 8, 2019

典型光束特性

