

Vue d'ensemble

- Emetteur
- Barrière simple
- 40 m
- Diode laser rouge, pulsée
- Connecteur M8 4-pôles
- -10 ... 60 °C
- IP 67



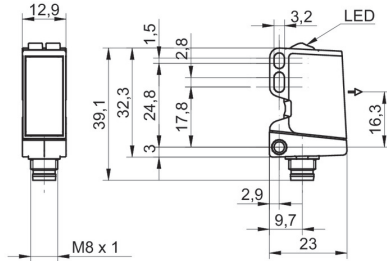
Image similaire



Caractéristiques techniques

Données générales		Données électriques	
Fonction	Barrière simple	Courant absorbé moyen	25 mA
Emetteur / Récepteur	Emetteur	Protégé contre inversion polarité	Oui
Source lumineuse	Diode laser rouge, pulsée	Données mécaniques	
Portée de service Sb	40 m	Largeur / Diamètre	12,9 mm
Limite de portée Sn	75 m	Hauteur / Longueur	32,3 mm
Indication de fonctionnement	LED verte	Profondeur	23 mm
Classe laser	1	Forme du boîtier	Parallélépipédique
Distance foyer	Rayons parallèles	Matériau du boîtier	Plastique (ASA, PMMA)
Longueur d'ondes	656 nm	Face avant (optique)	PMMA
Axe d'alignement optique	< 2°	Version de raccordement	Connecteur M8 4-pôles
Données électriques		Conditions ambiantes	
Plage de tension +Vs	11 ... 30 VDC	Température de fonctionnement	-10 ... +60 °C
Consommation max. (sans charge)	30 mA	Classe de protection	IP 67

Dessin d'encombrement



Progression du faisceau (typiquement)

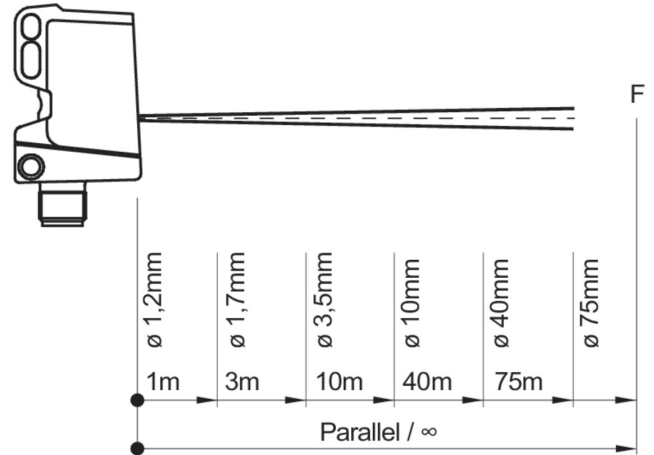
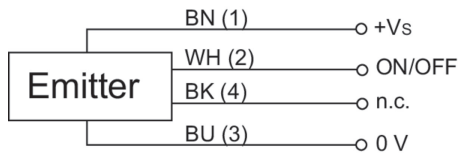


Schéma de raccordement

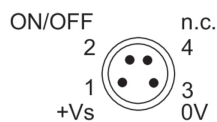


Mise en garde

CLASS 1 LASER PRODUCT

IEC 60825-1/2014
Complies with 21 CFR 1040.10 and
1040.11 except for conformance with
IEC 60825-1 Ed. 3., as described in
Laser Notice No. 56, dated May 8, 2019

Repérage du connecteur



Courbe réserve de fonctionnement

