

Auf einen Blick

- Empfänger
- Einweg-Lichtschränke
- 40 m
- Gegentakt
- qTeach / Extern
- Stecker M8 4-Pol
- -25 ... 60 °C
- IP 68/69K & proTect+



Abbildung ähnlich



Technische Daten

Allgemeine Daten

| | |
|-----------------------------|--------------------------|
| Funktion | Einweg-Lichtschränke |
| Spezialausführung | Washdown-Design |
| Sender / Empfänger | Empfänger |
| Betriebsreichweite Sb | 40 m |
| Grenzreichweite Sn | 75 m |
| Anzeige Verschm. / Einst. | Empfangsanzeige blinkend |
| Empfangsanzeige | LED gelb |
| Betriebsanzeige | LED grün |
| Empfindlichkeitseinstellung | qTeach / Extern |
| Ausrichtung optische Achse | < 2° |
| Zulassungen/Zertifikate | Ecolab |

Elektrische Daten

| | |
|--------------------------------|---------------|
| Ansprech- / Abfallzeit | < 0,49 ms |
| Betriebsspannungsbereich +Vs | 10 ... 30 VDC |
| Stromaufnahme max. (ohne Last) | 40 mA |

Elektrische Daten

| | |
|----------------------|-------------------------|
| Stromaufnahme mittel | 30 mA |
| Spannungsabfall Vd | < 3 VDC |
| Schaltfunktion | Hell- / Dunkelschaltung |
| Ausgangsschaltung | Gegentakt |
| Ausgangsstrom | < 100 mA |
| kurzschlussfest | Ja |
| verpolungsfest | Ja |

Mechanische Daten

| | |
|----------------------|------------------------|
| Breite / Durchmesser | 16,5 mm |
| Höhe / Länge | 34,7 mm |
| Tiefe | 28,2 mm |
| Bauform | Quaderförmig |
| Gehäusematerial | Edelstahl 1.4404 (V4A) |
| Frontscheibe | PMMA |
| Anschlussart | Stecker M8 4-Pol |

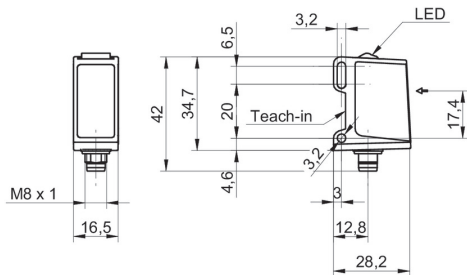
Umgebungsbedingungen

| | |
|-------------------|----------------------|
| Arbeitstemperatur | -25 ... +60 °C |
| Schutzart | IP 68/69K & proTect+ |

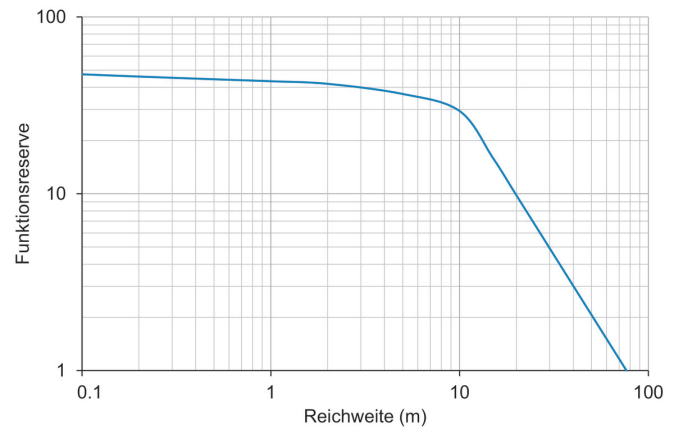
Bemerkungen

- qTeach

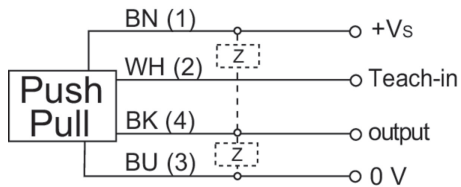
Masszeichnung



Funktionsreservekurve



Anschlussbild



Laserwarnung

CLASS 1 LASER PRODUCT

IEC 60825-1/2014
Complies with 21 CFR 1040.10 and
1040.11 except for conformance with
IEC 60825-1 Ed. 3., as described in
Laser Notice No. 56, dated May 8, 2019

Steckerbelegungen

