

产品一览

- 接收器
- 对射式传感器
- 10 m
- 推挽
- qTeach / 外部
- M8接头 · 4针
- 25 ... 60 °C
- IP 68/69K & proTect+



图片与实际产品相似



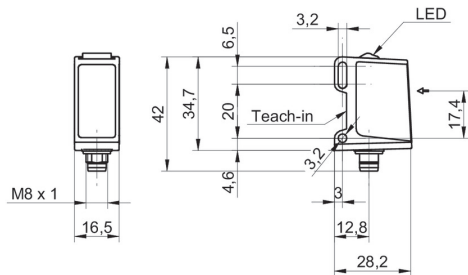
技术数据

基本参数		电气参数	
类型	对射式传感器	压降 Vd	< 3 VDC
特殊型号	防冲洗设计	输出功能	亮通 / 暗通 功能
发射器 / 接收器	接收器	输出电路	推挽
实际感应范围 Sb	10 m	输出电流	< 100 mA
额定感应范围 Sn	15 m	短路保护	是
调节/镜头受污指示灯	闪光指示灯	反极性保护	是
指示灯	黄色LED	机械参数	
上电指示灯	绿色LED	宽度 / 直径	16,5 mm
灵敏度调节	qTeach / 外部	高度 / 长度	34,7 mm
光轴校准	< 2°	深度	28,2 mm
认证 / 证书	Ecolab	类型	矩形
电气参数		外壳材质	不锈钢 1.4404 (V4A)
响应时间 / 释放时间	< 0,49 ms	前端光学元件	PMMA
电源电压范围 +Vs	10 ... 30 VDC	连接方式	M8接头 · 4针
最大电流消耗 (无负载)	40 mA	环境条件	
典型电流消耗	30 mA	工作温度	-25 ... +60 °C
		防护等级	IP 68/69K & proTect+

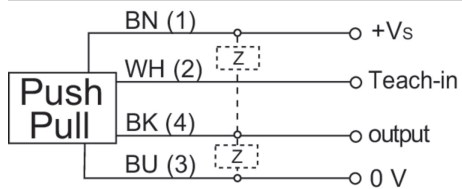
备注

- qTeach

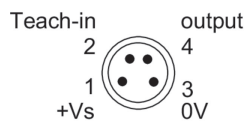
尺寸图



接线图



引脚分配



过量增益曲线

