

Vue d'ensemble

- Emetteur
- Barrière simple
- 40 m
- Diode laser rouge, pulsée
- Connecteur M8 4-pôles
- -10 ... 60 °C
- IP 68/69K & proTect+



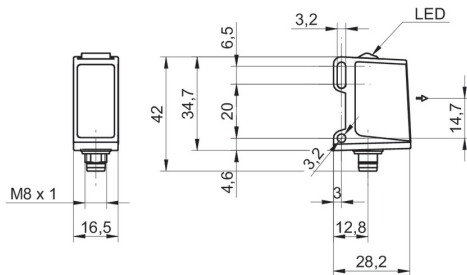
Image similaire



Caractéristiques techniques

| Données générales | | Données électriques | |
|---------------------------------|---------------------------|-----------------------------------|-------------------------------|
| Fonction | Barrière simple | Courant absorbé moyen | 25 mA |
| Exécution spéciale | Design washdown | Protégé contre inversion polarité | Oui |
| Emetteur / Récepteur | Emetteur | Données mécaniques | |
| Source lumineuse | Diode laser rouge, pulsée | Largeur / Diamètre | 16,5 mm |
| Portée de service Sb | 40 m | Hauteur / Longueur | 34,7 mm |
| Limite de portée Sn | 75 m | Profondeur | 28,2 mm |
| Indication de fonctionnement | LED verte | Forme du boîtier | Parallélépipédique |
| Classe laser | 1 | Matériau du boîtier | Acier inoxydable 1.4404 (V4A) |
| Distance foyer | Rayons parallèles | Face avant (optique) | PMMA |
| Longueur d'ondes | 656 nm | Version de raccordement | Connecteur M8 4-pôles |
| Axe d'alignement optique | < 2° | Conditions ambiantes | |
| Autorisations/certificats | Ecolab | Température de fonctionnement | -10 ... +60 °C |
| Données électriques | | Classe de protection | IP 68/69K & proTect+ |
| Plage de tension +Vs | 11 ... 30 VDC | | |
| Consommation max. (sans charge) | 30 mA | | |

Dessin d'encombrement



Progression du faisceau (typiquement)

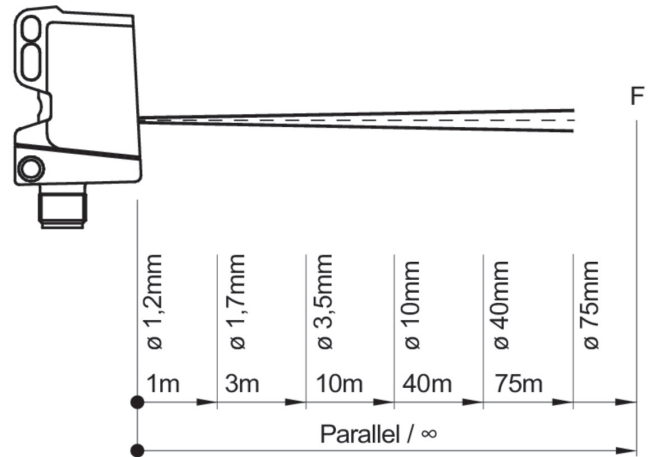
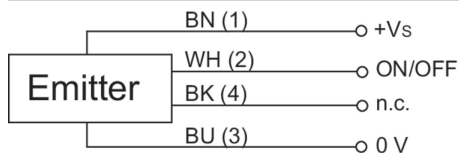


Schéma de raccordement

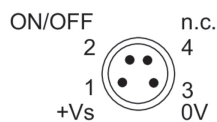


Mise en garde

CLASS 1 LASER PRODUCT

IEC 60825-1/2014
Complies with 21 CFR 1040.10 and
1040.11 except for conformance with
IEC 60825-1 Ed. 3., as described in
Laser Notice No. 56, dated May 8, 2019

Repérage du connecteur



Courbe réserve de fonctionnement

